



FCE FRANCE
FEMMES CHEFFES D'ENTREPRISES



Dossier de Presse 2016

www.fcefrance.com

Contact Presse

adeo communication
www.adeocom.fr

Marie-Hélène Boissieux
mhboissieux@adeocom.fr

ou

Julie Brochier
jbrochier@adeocom.fr

T. 04 76 36 55 76- P. 06 75 19 88 93

FCE FRANCE

55 avenue Bosquet

75007 Paris

www.fcefrance.com

SOMMAIRE

- 4 - L'Edito d'Eva ESCANDON, Présidente FCE France

- 5 - I. FCE France, en « ordre de marche » pour relever les défis d'aujourd'hui et de demain
 - 5- Un mouvement national et international
 - 7- La force d'un réseau
 - 11- Un réseau de proximité, une organisation décentralisée
 - 12- Une association en pleine évolution, face aux défis sociétaux de demain
 - 13- Une histoire en résonance

- 14 - II. FCE France, des objectifs uniques et ambitieux
 - 14- Contribuer à la prise de responsabilités des femmes dans la vie économique
 - 16- Promouvoir l'entrepreneuriat féminin
 - 18- Informer et former les Femmes Cheffes d'Entreprises
 - 18- Développer les partenariats et renforcer le maillage avec d'autres associations

- 20 - III. Congrès Nationaux FCE France
 - 20- Congrès 2014 à Perpignan
 - 21- 70^{ème} Anniversaire FCE France : 9 octobre 2015
 - 22- Congrès 2016 à Clermont-Ferrand
 - 23- Congrès 2017 à Grenoble

- 24 - IV. Chiffres clefs

- 25- Annexe 1 - Liste des délégations FCE France
- 26- Annexe 2 - 70 ans de Progrès économique

ÉDITORIAL

Être femme cheffe d'entreprise en France aujourd'hui signe une double réussite, en tant que femme et en tant que cheffe d'entreprise, mais constitue également un exceptionnel challenge. FCE réunit des femmes autour d'une même vision d'engagement et d'exigence.

NOTRE OBJECTIF PRINCIPAL EST DE PROMOUVOIR L'ENTREPRENEURIAT FÉMININ À TOUS LES NIVEAUX. Notre défi pour les années à venir est d'atteindre une parité plus juste au sein des instances économiques, à l'image de l'influence des femmes dans l'entrepreneuriat français. **LES FEMMES REPRÉSENTENT EN FRANCE 30 % DES CRÉATEURS ET CHEFS D'ENTREPRISES.**

Aujourd'hui, elles participent de manière croissante à l'activité économique française, pourtant elles ne sont que trop peu représentées dans les organes économiques de décision. **DÉPASSER 30 % DE MANDATS FÉMININS DANS CES INSTITUTIONS, LE PARI EST LANCÉ !** La vague de féminisation qui touche le monde économique et politique doit se concrétiser au sein de nos institutions. Pour renforcer notre visibilité, nous accélérons notre mutation interne, renforçons nos partenariats, multiplions nos contacts pour asseoir notre spécificité et renforcer la prise de responsabilités des femmes au sein des instances décisionnelles économiques.

Alors que FCE France vient de célébrer ses 70 ans, je suis convaincue que nous possédons les ressources nécessaires pour relever les challenges du 21^{ème} siècle et fortement contribuer à la nouvelle donne économique de l'entrepreneuriat au féminin !



Eva ESCANDON
Présidente FCE France



I. FCE France, en « ordre de marche » pour relever les défis d'aujourd'hui et de demain

1. Un mouvement national et international

FCE France est une association interprofessionnelle, décentralisée et apolitique, qui regroupe plus de 2 000 femmes cheffes d'entreprises en France. Riche des expériences de toutes ses adhérentes, FCE France est composée de femmes entrepreneures qui gèrent leur entreprise et en sont financièrement responsables.

« Interprofessionnelle, apolitique, non gouvernementale »

Développer la représentation économique des femmes est la mission principale de l'association depuis sa création en 1945. Reconnue aujourd'hui comme le 1^{er} réseau d'entrepreneuriat féminin pour la prise de mandats auprès des acteurs institutionnels, l'objectif principal de FCE France est d'atteindre 30 % de mandats féminins dans les grandes instances économiques.

« Aujourd'hui, il est important de faciliter l'accès des femmes cheffes d'entreprises à la prise de mandats dans les Tribunaux de Commerce, les Chambres de Commerce et d'Industrie, les Conseils de Prud'homme notamment et une meilleure représentation au sein des organisations patronales comme le MEDEF et la CGPME peuvent largement y contribuer. Cette visibilité et cette prise de responsabilités dans les instances de gouvernance économique sont un des moyens les plus efficaces pour promouvoir la légitimité des femmes cheffes d'entreprises dans la vie économique », explique Eva ESCANDON, Présidente FCE France.

À l'instar de sa devise « Seules nous sommes invisibles, ensemble nous sommes invincibles ! », FCE France œuvre depuis 70 ans pour défendre la place des femmes cheffes d'entreprises dans la société.



FCE FRANCE

FEMMES CHEFFES D'ENTREPRISES

*Une image, une couleur...
pour traduire l'ancrage dans
le monde de l'économie et le
dynamisme de FCE France.*

Depuis le 9 octobre 2015, le logotype FCE France a fait peau neuve. Il traduit d'une manière forte le dynamisme de l'association tout en véhiculant les valeurs de l'entreprise et du réseau : la force, la prise de décision, le risque, l'entraide, la solidarité, le partage...

Cette nouvelle image apporte du renouveau tout en confortant les valeurs historiques de l'association. Elle s'inscrit dans la pérennisation des symboles fondamentaux de FCE :

- **Le bâton d'Esculape** rappelle la fonction de commandement, valeur qui requiert maîtrise et préoccupation constante de la concorde.
- **Les ailes de Mercure** représentent le commerce, l'industrie et les arts. Elles évoquent les domaines de compétence et d'action de FCE.
- **Le serpent**, symbole de renaissance perpétuelle, de force et de santé, est le support de l'espoir de vie.

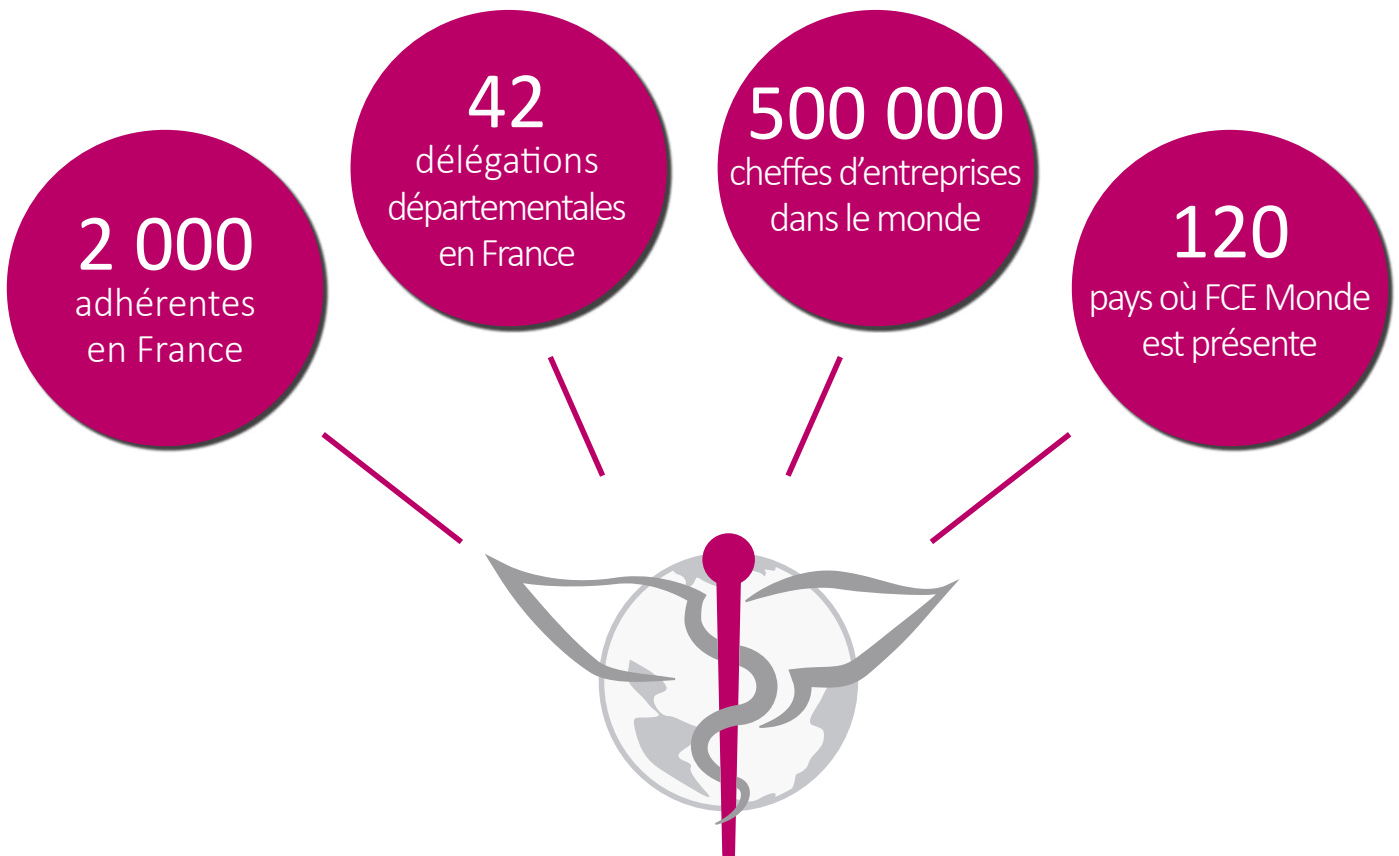
Les FCE présentes aux quatre coins du monde...

L'organisation FCE Monde est présente dans plus de 70 pays industrialisés et émergents. C'est aujourd'hui la seule association non gouvernementale ayant un statut consultatif aux Nations Unies et au Conseil de l'Europe, ainsi qu'une représentation auprès de l'Union Européenne, du CNUCED, de l'ONUDI, du PNUD, de l'OCDE et auprès de l'Organisation Internationale du Travail (OIT).

Chaque année le réseau Mondial FCEM s'élargit par de nouvelles adhésions qui contribuent au renforcement des liens de solidarité et consolident la position des femmes cheffes d'entreprises dans le monde. Ces femmes entrepreneures échangent leurs expériences, leur savoir-faire et participent au développement économique et social de leur pays, par-delà les frontières, par-delà les disparités.



62^{ème} Congrès Mondial FCEM à Taïwan, 2014



2. La force d'un réseau

La volonté de FCE France est de promouvoir la solidarité, l'amitié et le partage d'expérience au travers des liens privilégiés que les membres entretiennent entre elles.

« FCE permet de briser l'isolement du chef d'entreprise »

La solitude du chef d'entreprise est une réalité. Les nombreuses questions et décisions auxquelles il doit faire face sont complexes et difficiles. **Avoir accès à un réseau d'entrepreneures qui sont confrontées elles-mêmes réalités économiques et sociales est une vraie force.** Il est parfois plus facile pour les femmes cheffes d'entreprises de poser des questions entre consœurs. Ainsi, les dirigeantes peuvent elles échanger, s'entraider et renforcer mutuellement leur capital-confiance. **Devenir membre du réseau FCE France permet de briser l'isolement du dirigeant et de bénéficier d'une famille entrepreneuriale, source de développement pour l'entreprise.**

Par sa dynamique et son sens de la solidarité, FCE France permet de répondre aux attentes et aux aspirations de chaque membre, qu'il soit responsable d'une PME/PMI, d'une grande entreprise ou d'une TPE.

ÊTRE MEMBRE FCE FRANCE, C'EST :

- Être informée des mandats locaux et nationaux possibles et leurs objectifs,
- Bénéficier de partenariats utiles développés par l'association,
- Participer à des rencontres aux sujets et intervenants en lien avec l'actualité économique et sociale,
- Créer des liens privilégiés, amicaux et professionnels entre les membres,
- Mutualiser ses ressources et partager ses expériences professionnelles,
- Préparer l'évolution de son entreprise aux mutations économiques et sociales,
- Renforcer sa légitimité et profiter de l'image de l'association.



Des manifestations annuelles d'ampleur nationale

Le Congrès National FCE France se tient en alternance successivement en province, puis lors d'un forum parisien. C'est l'opportunité d'ouvrir le débat en compagnie d'experts, de philosophes et sociologues invités sur des sujets en rapport avec l'évolution économique et celle des entreprises. Ces rencontres de grande envergure organisées par FCE France permettent de positionner les femmes cheffes d'entreprises dans le débat économique.

Thèmes précédents : Le Manager du 3^{ème} millénaire, Le Bonheur National Brut, la RSE, Les Échanges internationaux, L'Intelligence économique, Reprise et Transmission d'entreprise, Mutualisation des ressources, Quels atouts pour les PME ? etc.



Des réunions mensuelles au sein des délégations

Des réunions mensuelles au sein des délégations permettent aux Femmes Cheffes d'Entreprises de se rencontrer, d'échanger et de tisser des liens, autour de thématiques économiques. Et la recette fonctionne plutôt bien puisque les adhérentes FCE France confient se sentir plus fortes ensemble !



« Un chef d'entreprise a toujours un peu de difficulté à s'investir dans des activités extra professionnelles. L'adhésion à FCE France permet de rompre l'isolement et de fréquenter d'autres femmes cheffes d'entreprises qui rencontrent les mêmes problématiques. Certes FCE France n'est pas un réseau d'affaires, mais nos adhérentes profitent de synergies intéressantes. Et ce sont plus de 2 000 femmes cheffes d'entreprises qui gagnent ainsi en visibilité en valorisant leur savoir-faire sur le plan régional et national. » précise Eva ESCANDON, Présidente FCE.

ELLES TÉMOIGNENT...

Pour être honnête, j'étais un peu réticente au démarrage. Je ne suis pas farouchement féministe, j'aime travailler avec des hommes. J'ai découvert avec bonheur dès la première réunion, un groupe de professionnelles d'âges, de profils, de caractères variés. La simplicité des rapports et la convivialité m'ont frappée. L'ambiance est très différente des groupements mixtes, il n'y a pas de comparaison, de jugement de valeur. C'est très agréable. Je travaille dans un environnement plutôt masculin et c'est un vrai plaisir de retrouver d'autres cheffes d'entreprises, femmes, mères qui ont les mêmes préoccupations, difficultés et envies que moi. Cela va bientôt faire un an que je fais partie des FCE. Cela m'a permis de garder ma spécificité de « femme » cheffe d'entreprise.



Étant jeune dirigeante et ne connaissant pas, ou peu, de femmes cheffes d'entreprises dans mon entourage, j'ai découvert que je n'avais pas à « imiter » les hommes, que mes intuitions pouvaient être bonnes, qu'il y a différentes façons de faire du commercial et de gérer une équipe.

Hélène G. Dirigeante d'un cabinet d'architecture de 10 personnes



On est venu me contacter à la suite d'un article dans un journal local. Quelqu'un d'extérieur à l'entreprise s'intéressait à moi, j'étais ravie. J'ai profité de cette occasion pour rejoindre un réseau et en plus de femmes. Tout d'un coup je n'étais plus seule. J'ai eu l'impression qu'un nouveau monde s'ouvrait à moi... ! Dès la première réunion, je me suis sentie très à l'aise avec les autres femmes cheffes d'entreprises et les thèmes proposés lors des rencontres. Mes deux ans de participation ont été très bénéfiques. Je prends la parole en public très facilement, je me sens cheffe d'entreprise, enfin reconnue.

Je suis fière d'en parler autour de moi, et cette année, j'ai fait adhérer d'autres femmes de milieux complètement différents.

Catherine P. PDG d'une entreprise de négoce de 40 personnes

Gérante d'une société spécialisée dans la traduction technique, scientifique, juridique et financière, j'adhère à FCE France depuis 2008. Je suis en charge de la Commission Partenariat Grandes Écoles. L'objet de cette commission est de consolider les liens créés avec les grandes écoles (ESC Grenoble), les instituts divers ou universités (IAE Grenoble). Elle constitue une passerelle entre le monde de l'entreprise et de l'éducation. Parmi nos actions FCE, je citerais en particulier les déjeuners débats avec les responsables de masters spécialisés, la participation aux jurys ou encore à des salons annuels de la Création d'Entreprise. Au fil des années, j'ai toujours éprouvé un immense plaisir à assister à nos réunions mensuelles, véritables lieux d'échanges et de rencontres de femmes passionnées, acteurs du monde économique de notre région.



Bienveillance, Solidarité, Partage sont pour moi les valeurs clés qui portent notre association.

Sylvie O. DG d'une société de traduction de 3 personnes

Comment devenir membre FCE ?

Toutes les femmes entrepreneures de fait et de droit, qui gèrent leur entreprise et en sont financièrement responsables peuvent devenir membre FCE France. L'association promeut les liens et le partage, ainsi, la future membre doit être présente à deux rencontres minimum. Son adhésion est ensuite validée par le bureau de sa délégation. Une membre active référente « marraine » sera désignée pour s'assurer de la bonne intégration de l'adhérente nouvellement arrivée.

Le coût d'adhésion est calculé selon un barème établi en fonction du nombre de salariés de l'entreprise.

Adhésion entre 250 et 800 euros.

+ d'infos sur le site fcefrance.com



3. Un réseau de proximité, une organisation décentralisée

Gérée et administrée par un Bureau National, composé de la Présidente nationale, et d'adhérentes Femmes Cheffes d'Entreprises de tout horizon, **FCE France est une organisation décentralisée où chaque membre a l'opportunité de prendre des responsabilités et de s'impliquer.**

La Présidente Nationale est élue par le Comité National des Présidentes ; son mandat dure 3 ans et est renouvelable une fois.

Le Bureau National veille à l'épanouissement de l'association et au maintien des FCE en tant que force de proposition active, développant la représentativité des femmes dans les institutions économiques et professionnelles. Animateur du réseau, il s'appuie sur un véritable partage de compétences et favorise l'établissement d'une communication ouverte, porteuse d'alliances et de progrès.

Les Délégations, au nombre de 42 en France et dans les DOM-TOM, constituent le lieu privilégié de partage d'expériences, de valorisation du savoir-faire des entreprises et de soutien des engagements individuels de chaque adhérente.

Les Présidentes ont la pleine responsabilité d'animer le réseau local et de tisser les liens institutionnels permettant de développer la représentation des femmes dans les instances économiques et de créer un environnement local favorable à l'association comme aux adhérentes.

Les Déléguées de région, au nombre de 6 en France, accompagnent les Présidentes territoriales et assurent le lien avec l'organisation nationale. Elles sont les garantes d'un mode de fonctionnement en accord avec les valeurs de FCE France.

Eva ESCANDON, Présidente FCE France

Née en Espagne en 1963, Eva ESCANDON arrive en 1966 sur le territoire français et s'installe avec ses parents en 1975 à Dunkerque. Sa maîtrise de droit des affaires à Paris, en poche, elle suit son mari dans la région lyonnaise. C'est au début des années 90, qu'Eva retourne à Dunkerque pour s'occuper dans



© Photo Emmanuel Watteau

un premier temps de la société SOMET, spécialisée dans la serrurerie. Elle viendra ensuite aider son père à redresser l'entreprise familiale SMSM spécialisée dans la chaudronnerie, la tuyauterie et la mécanique, qui connaît alors de grosses difficultés. Elle codirigera l'entreprise jusqu'au départ de son père en 2009. Elle est actuellement présidente du groupe SMSM, qui représente en 2015 plus de 6M€ de chiffre d'affaires. En tant qu'élue Consulaire, Eva ESCANDON crée le réseau « les Elles de l'industrie », qui contribuera à développer la mixité dans les entreprises industrielles dunkerquoises. C'est en 2008 qu'elle crée la délégation FCE Côte d'Opale d'où sera issue une grande partie des 25 % d'élues consulaires cheffes d'entreprises. Quelques années plus tard, le 08 juin 2013, elle est élue 7^{ème} Présidente nationale FCE France. Elle est aujourd'hui également élue à la CCI de Région Nord de France, en charge de l'Industrie et vice Présidente de la commission innovation sociale et managériale au Medef National où elle poursuit la sensibilisation sur la féminisation des mandats. Elle vient d'être nommée conseillère au CESE.

4. Une association en pleine évolution, face aux défis sociétaux de demain

De forts changements sociétaux et économiques sont apparus ces dernières années et ont ouvert la voie à la modernisation de l'Association. À l'aube de ses 70 ans, FCE France répond aux évolutions majeures de notre société avec de nombreux projets ambitieux et professionnalisants : nouvelle charte graphique, refonte des statuts et du règlement intérieur, montée en gamme des services aux adhérentes, ouverture et partage d'expériences avec d'autres réseaux, etc.

Signe de cette adaptation aux grands bouleversements sociétaux actuels, les FCE sont désormais rompues aux nouvelles technologies numériques et digitales. Les réunions internes et des formations s'organisent en web conférence et les FCE communiquent auprès de leurs adhérentes et du grand public sur les réseaux sociaux (716 fans sur Facebook et 621 followers sur Twitter*).

« Les femmes cheffes d'entreprises vivent également ces mutations au niveau de leur entreprise. Il est donc primordial que FCE France s'adapte au contexte qui l'entoure et au-delà, qu'elle informe ses membres sur ces évolutions. Les thèmes abordés lors de nos rencontres ont toujours été précurseurs, dédiés à un renouveau des modes managériaux. Notre dernier Congrès National en 2014, à Perpignan, portait d'ailleurs sur le thème « Oser se réinventer pour mieux se réaliser ». Celui de 2016 abordera « L'Intelligence collective pour la renaissance de l'entreprise », commente Eva ESCANDON, Présidente FCE France.



* au 14 Janvier 2016

5. Une histoire en résonance

L'association Femmes Cheffes d'Entreprises est née en 1945 de la volonté et la résistance d'une femme, Yvonne-Edmond FOINANT, dans un paysage économique jusqu'alors dominé par des hommes. Cette entrepreneure va bousculer les préjugés et stéréotypes de l'époque en militant pour une représentation des femmes dans les institutions et organismes représentatifs des entreprises.



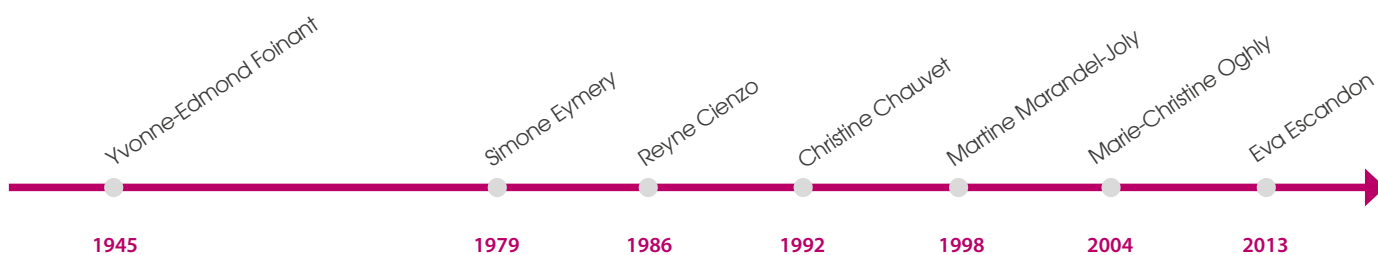
Après avoir connu des difficultés à se faire admettre dans des groupements professionnels et à prendre des fonctions officielles, Mme FOINANT crée l'association Femmes Cheffes d'Entreprises. Sa vocation sera alors d'inciter la prise de responsabilités des femmes dans les mandats patronaux, d'informer et de former ses membres, et de promouvoir la solidarité, l'amitié et le partage d'expérience au travers de liens privilégiés. Des valeurs qui font la force et le caractère unique de FCE France aujourd'hui. « *Les actions des FCE aujourd'hui sont la poursuite de cet engagement dont nous portons l'héritage* » commente Eva ESCANDON, Présidente FCE France, admirative.

Des partenaires historiques

FCE France est intimement lié à deux partenaires, le MEDEF et la CGPME. Le MEDEF, ex CNPF, fut présent dès 1945, lors de l'élection d'Yvonne-Edmond FOINANT à la Chambre de Commerce et d'Industrie de Paris.

Paradoxalement, les femmes ont acquis le droit d'exercer des activités commerciales, de diriger des entreprises, et d'entrer dans des instances économiques avant même de pouvoir exercer leur droit de vote ! Dès 1883, elles obtiennent le droit d'être électeur et éligible aux Tribunaux de Commerce, et, en 1898, celui d'élire les membres des Chambres de Commerce, droit étendu à l'éligibilité en 1924. En réalité, il faudra attendre le lendemain de la deuxième guerre mondiale pour que les femmes obtiennent le droit de vote politique et qu'une femme, Yvonne-Edmond FOINANT, maître de forge, soit élue dans une Chambre de Commerce, en décembre 1945, puis en 1947 au Comité Directeur du CNPF (devenu depuis le MEDEF). Dix ans plus tard Yvonne-Edmond FOINANT entrera au Conseil Économique et Social en tant que responsable de la section Production Industrielle et Énergie.

Présidentes FCE France



II. FCE France, des objectifs uniques et ambitieux

1. Contribuer à la prise de responsabilités des femmes dans la vie économique

La prise de responsabilités des femmes cheffes d'entreprises dans la vie économique et le renforcement de leur présence dans les instances décisionnelles au niveau local, régional et national reste un défi de taille pour FCE France.

« Notre but est d'atteindre 30 % de mandats féminins dans les instances économiques au minimum, à la hauteur du poids des femmes cheffes d'entreprises dans la société. FCE France doit combler le retard qui existe dans organes de décisions économiques en termes de parité ! »

Les mandats reflètent le paysage économique de la société. À ce titre, le pourcentage de femmes mandataires doit témoigner de la place des femmes dans l'économie. Elles représentent 45 % de la population active et 30 % des créateurs et des chefs d'entreprises ; pourtant elles ne sont que 10 à 15 % à être membres dans des instances socio-économiques. Uniquement 14% de femmes sont élues dans les CCI et 6 sont présidentes sur 125 chambres !

Les mandats sont un relais de l'expression des chefs d'entreprises sur des sujets touchant à la vie de l'entreprise. La mixité des profils y est primordiale pour créer de l'émulation, de la créativité, source d'évolution et d'innovation. Donner aux femmes les moyens d'accéder à des mandats à responsabilités est important pour la croissance économique et la compétitivité des entreprises. La féminisation des mandats est aussi un moyen de porter sur la scène économique l'engagement des femmes cheffes d'entreprises. Alors, davantage de femmes oseront franchir le cap de l'entrepreneuriat.

Une complémentarité de moyens

En contact avec les gestionnaires de mandats, syndicats patronaux de territoires, les FCE constituent un « vivier naturel de femmes cheffes d'entreprises potentiellement mandataires » explique Eva ESCANDON. *« Nous sommes à même d'identifier des femmes désireuses de prendre des mandats. Notre objectif est de donner une autre image du mandataire et d'apporter aussi la diversité de points de vue, nécessaire à une meilleure vision et gestion de la vie économique et de nos institutions économiques. »*

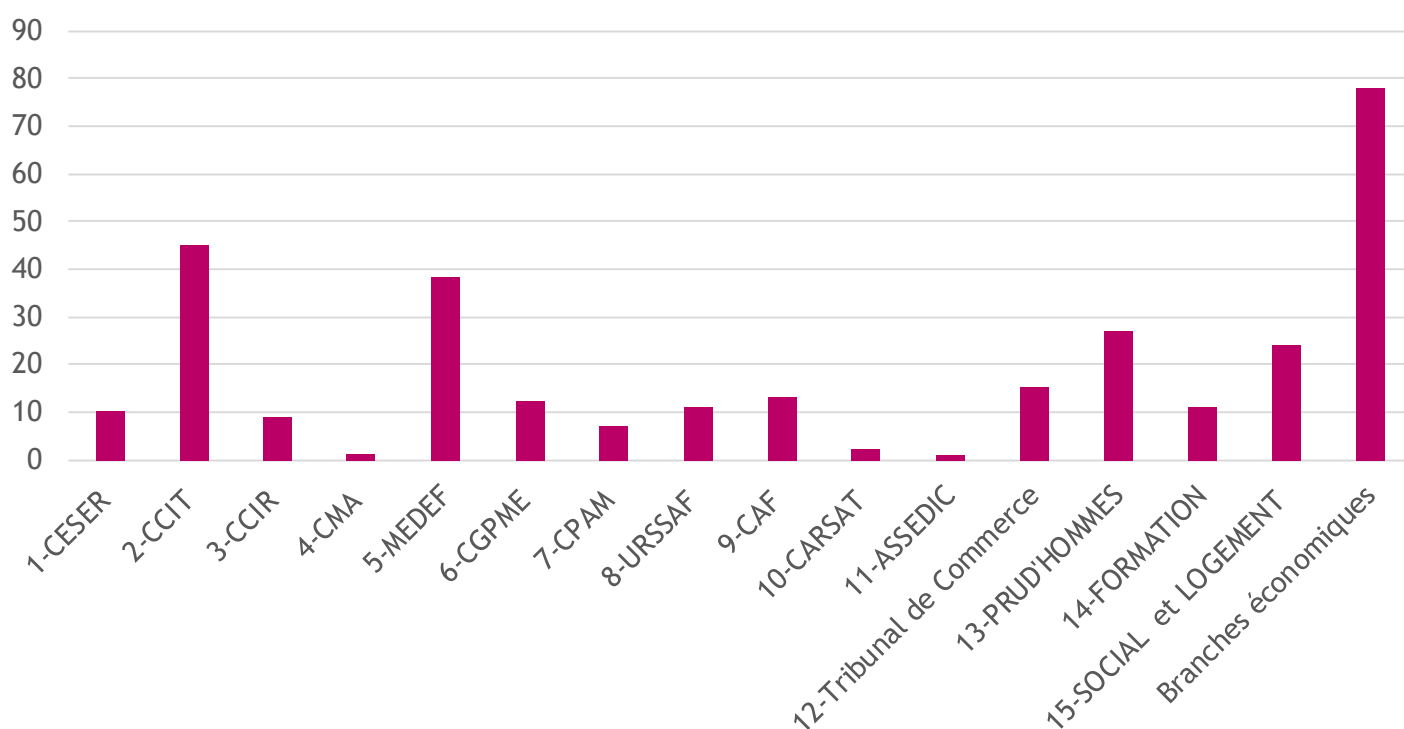


Quels résultats actuellement pour FCE France ?

L'Association FCE France détient, par l'intermédiaire de ses membres, plus de 500 mandats dans les instances économiques et sociales. Des Femmes Cheffes d'Entreprises sont présentes dans les Chambres consulaires, Conseils des Prud'hommes, Tribunaux de Commerce, Conseils Economiques et Sociaux Régionaux, ASSEDIC, URSSAF, CESER, etc. « Si nous prenons l'exemple des CCI, l'indice de parité économique (présence des femmes parmi les élus consulaires) varie de 4 % à 25 % selon les départements. De nombreuses disparités existent entre les régions et nous sommes souvent très loin du taux de 30 % qu'il conviendrait d'obtenir en vue de la proportion de femmes cheffes d'entreprises », complète Marie-Claire DUFOUR, responsable des mandats au bureau national FCE France.



Répartition des mandats FCE en France - au 1^{er} juin 2014



2. Promouvoir l'entrepreneuriat féminin

Dans les TPE-PME françaises à peine plus de 30 % des dirigeants sont des femmes, soit à peu près le même pourcentage qu'il y a 30 ans. La proportion des créatrices a quant à elle légèrement augmenté puisqu'elle n'était que de 27 % en 2002 contre 30 % aujourd'hui - versus 48% aux USA¹. Pourtant, près d'une femme sur cinq envisage l'expérience entrepreneuriale. Soit près de 5 millions d'entrepreneures potentielles en France² !

Des freins encore nombreux...

Cependant, il existe encore de nombreux obstacles à l'entrepreneuriat féminin en France. Historiques, socioculturels ou encore économiques, ces freins sont nombreux, avec en tête : le manque de soutien dans la mise en œuvre de son projet, la peur de l'engagement sous-tendu par un manque de confiance en soi ou encore la difficulté à trouver des financements³. Les nombreux préjugés existants autour des femmes

dirigeantes créent bien trop souvent une autocensure chez les potentielles femmes cheffes d'entreprises. FCE, au travers de l'ensemble de ses communications et de ses partenariats (notamment auprès d'organismes de crédit), vise à pallier ces inégalités dans la création d'entreprises mais aussi à décomplexer cette fonction en contribuant au développement de l'esprit d'entreprendre chez les femmes.

...Mais des partenariats sources de développement au profit des FCE et des organisations patronales

Dans l'intérêt commun des organisations patronales à la recherche de mandataires qui se font de plus en plus rares, les FCE souhaitent se positionner pour renforcer leur visibilité et leur développement. Réciproquement, c'est l'occasion pour ces femmes issues des organisations patronales d'être en contact avec des adhérentes FCE France et de découvrir l'association.



1 Conseil Economique et Social – 2009

2 Sondage « Les femmes & la création d'entreprise » mené par OpinionWay pour l'APCE, CERFRANCE et le Salon des Entrepreneurs- Janv. 2012

3 Enquête Mediaprism « Perception et vécu de l'entrepreneuriat – regards croisés Hommes/Femmes » - Oct. 2012

Porter les FCE sur le devant de la scène nationale

Rencontre avec le Président de la République – 08 Mars 2014

Le 08 mars 2014, Eva ESCANDON, présidente nationale FCE et Anne-Sophie PANSERI, membre du bureau national FCE, ont eu l'honneur de participer à un déjeuner-débat sur la mixité et la place des femmes dans le monde économique en présence du Président François HOLLANDE et de la Ministre des Droits des Femmes de l'époque, Najat VALLAUD-BELKACEM.

Ainsi, 13 femmes de tout horizon (grands groupes, ETI et TPE-PME) ont pu aborder de multiples sujets sans tabou. Les ambassadrices FCE ont défendu la nécessité de laisser une juste place aux femmes dans les instances de gouvernance économique pour contribuer au développement de nos entreprises. Restée en contact avec le Ministère des Droits des Femmes pour le lancement du plan « Entreprendre au féminin », FCE France a également été sollicitée pour faire partie du vivier potentiel des femmes administrateurs répertoriées sur le site qui s'y rapporte.



3. Informer et former les Femmes Cheffes d'Entreprises

Les enjeux étant de taille, et afin de répondre aux objectifs de renforcer la prise de responsabilités des femmes dans la vie économique, FCE France souhaite informer et former les femmes cheffes d'entreprises sur des fonctions qui leur sont ou seront ouvertes pour susciter et appuyer des candidatures au sein des conseils d'administration.

Par ailleurs, FCE France propose des formations et des rencontres sur de nombreux sujets économiques et sociétaux avec notamment l'intervention de personnalités renommées dans le monde de l'entrepreneuriat.

Des partenariats avec l'ESSEC sont notamment en cours.

4. Développer les partenariats et renforcer le maillage avec d'autres organisations

Toujours animée par la volonté de se développer et afin de relever aux mieux les défis d'aujourd'hui et de demain, FCE France favorise la création de nouveaux partenariats et les liens avec plusieurs associations féminines. Ces rapprochements permettront la création de nouvelles synergies et de nouveaux projets audacieux pour les années à venir.

Mars 2015 : Partenariat avec la Caisse d'Épargne

Femmes Cheffes d'Entreprises a signé un partenariat avec la Caisse d'Épargne visant à encourager et soutenir l'Entrepreneuriat au féminin. Ce partenariat permettra un meilleur accompagnement des femmes entrepreneures dans le domaine bancaire, en proposant aux femmes dirigeantes d'entreprise un soutien spécifique, accompagnant ainsi le volontarisme des pouvoirs publics en faveur du développement de l'entrepreneuriat féminin en France.



Florence RAINEIX, Directrice Générale de la Fédération Nationale des Caisses d'Épargne, Eva ESCANDON, Présidente Nationale des Femmes Cheffes d'Entreprises France, Cédric MIGNON, Directeur du Développement du réseau des Caisses d'Épargne

Partenariat avec 100 000 entrepreneurs

Le 26 septembre 2014, FCE France signait un partenariat avec « l'association 100 000 entrepreneurs », dont l'objectif est de donner aux jeunes l'envie d'entreprendre, en organisant des témoignages d'entrepreneurs bénévoles (chefs d'entreprises, responsables associatifs, porteurs de projet au sein d'un groupe ou de la fonction publique) dans les classes de collèges, de lycées et de l'enseignement supérieur. Ces opérations sont menées en étroite collaboration avec l'Éducation Nationale et notamment avec chacun des rectorats dans lesquels l'association 100 000 entrepreneurs intervient.

100 000 entrepreneurs est une association d'intérêt général fondée en 2007 par Philippe Hayat et le Club Horizons. www.100000entrepreneurs.com

Partenariat avec Pionnières

Un partenariat a été signé en mars 2014 entre FCE France et la Fédération Pionnières afin de promouvoir la place des femmes dans le développement économique

depuis l'aide à la création d'entreprises jusqu'à l'accompagnement. www.federationpionnieres.org

Femmes Administrateurs

La Fédération Femmes Administrateurs (FFA), dont FCE France est un membre observateur, assure la mise à niveau de la représentation des femmes au sein des conseils d'administration et de surveillance.

Voir leur plaquette - www.administratrices.femmes.gouv.fr

Le site Femmes Administratrices, mis en place par le Ministère des Droits des femmes, a pour objectif d'accompagner les entreprises et les réseaux afin d'atteindre 40 % de femmes dans les Conseils d'administration fixé par la loi. Le site a été créé en 2014 en partenariat notamment avec FCE France et la FFA.

FCE France, un vivier potentiel de femmes administrateurs selon le site Femmes Administratrices.

Autres réseaux

- **ESSEC, grande école de commerce**
www.essec.fr
- **Femmes du bâtiment**
www.femmes.ffbatiment.fr
- **Force femme**
www.forcefemmes.com
- **Grandes écoles au féminin**
www.grandesecolesaufeminin.net
- **CJD**
www.jeunesdirigeants.fr
- **Association Progrès du Management**
www.apm.fr
- **Institut Français des Administrateurs (IFA)**
www.ifa-asso.com



III. Congrès nationaux FCE France

1. Congrès 2014 à Perpignan « Oser se réinventer pour mieux se réaliser »

Cette rencontre, qui a eu lieu à Perpignan les 23 & 24 Octobre 2014, a été l'occasion d'aborder de nombreux sujets relatifs à la compétitivité des entreprises autour de nombreuses animations. L'accent a été mis sur le témoignage d'intervenants de haut niveau et sur une conférence-débat « Innovation & Performance », proposée par Christian Monjou, expert APM, Professeur de chaire supérieure en khâgne au Lycée Henri IV à Paris et chargé de cours d'agrégation à l'Ecole Normale Supérieure de la rue d'Ulm.



2. 70^{ème} anniversaire FCE France : 9 Octobre 2015

L'événement s'est déroulé sous le haut-patronage d'Emmanuel MACRON Ministre de l'Economie, de l'Industrie & du Numérique, et en présence de nombreuses personnalités dont Pierre GATTAZ, Président du MEDEF et Pascale BOISTARD, Secrétaire d'État chargée des droits des femmes. C'est un lieu emblématique et doublement symbolique qui a accueilli la manifestation : la Chambre de Commerce et d'Industrie de Paris. C'est effectivement là qu'Yvonne-Edmond Foinant après avoir créé l'association en 1945, a été la première femme élue consulaire. C'est également au sein des Chambres de Commerce et d'Industrie qu'auront lieu les premières élections paritaires du monde économique. « *Toute la force et l'objet de notre association trouvent ainsi place en ce lieu* », commente la Présidente.

Cette journée a permis de « créer des ponts » et de donner du sens au Mouvement FCE France en retraçant les différentes étapes de son histoire : 70 ans de conquêtes, 70 ans de mobilisation et d'engagement de femmes exceptionnelles qui ont marqué l'histoire du mouvement et du monde économique.

Cette manifestation d'envergure a mis en exergue la place des femmes dans le monde économique et le potentiel de compétitivité que la mixité représente dans un monde en pleine mutation.



3. Congrès 2016 à Clermont-Ferrand « L'Intelligence collective pour la renaissance de l'entreprise »

Capitale naturelle du massif central, la ville de Clermont accueillera les 13 14 et 15 octobre 2016 le Congrès FCE France. Près de 300 entrepreneurs mettront le cap sur l'Auvergne et sa capitale pour assister au Congrès national. La rencontre sera rythmée entre conférences et tables-rondes autour du thème « L'intelligence collective pour la renaissance de l'entreprise ». Entreprise industrielle renommée de la région, le groupe Michelin sera le grand témoin du Congrès. Seule société cotée au CAC 40 siégeant en province, le leader mondial du pneumatique a fait de cet ancrage local un succès. Aujourd'hui la multinationale française rythme l'économie de la métropole auvergnate. D'autres intervenants de haut-niveau, comme Marc HAVELY, physicien philosophe, et entreprises locales seront également de la partie pour témoigner de l'importance de la renaissance de l'entreprise.

À hauteur du département, la délégation de Clermont-Ferrand Auvergne, créée en 1980, se donne l'ambition de faire entendre la voix des femmes cheffes d'entreprises. La trentaine de mandats portés par ses membres a notamment permis d'améliorer la représentation des femmes dans les instances économiques de la région.



4. Congrès 2017 à Grenoble

5^{ème} ville la plus innovante au monde¹, 1^{er} pôle de recherche publique français après Paris-Ile de France², 5^{ème} aire urbaine française la plus étudiante³, la région grenobloise, attractive et ouverte à l'international, offre de nombreux atouts au sein de la région Rhône-Alpes, elle-même très dynamique.

Grenoble, capitale des Alpes, sera le chef-lieu du Congrès FCE France 2017. Entre success-stories de groupes internationaux et de belles PME iséroises et découvertes des produits du terroir, le programme à venir devrait être riche en surprises !

Créée en 2006, la délégation iséroise en pleine expansion, notamment avec un belle dynamique en Nord Isère, compte une trentaine de membres.

¹- Forbes

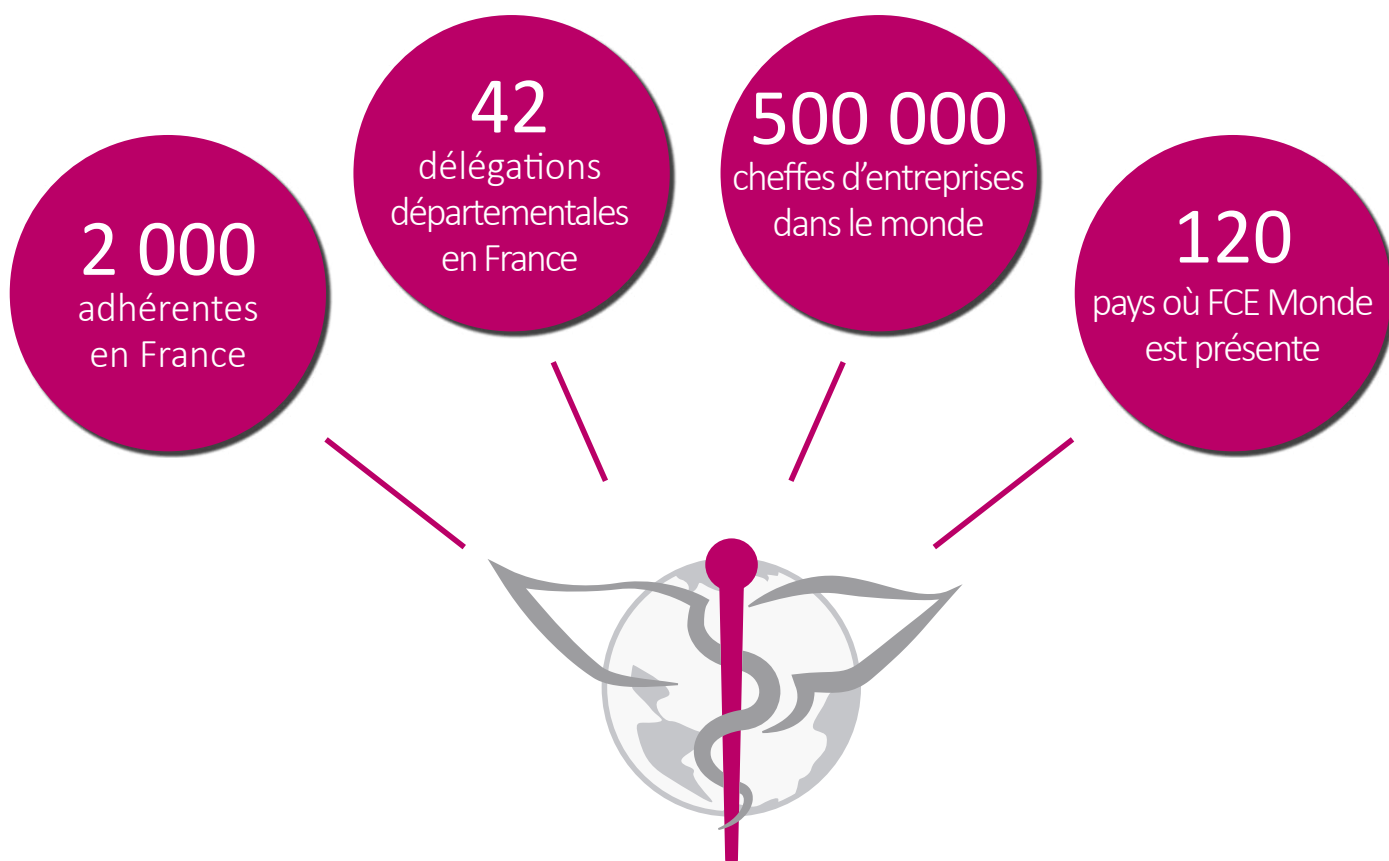
²- Université Grenoble Alpes

³- CCI Rhône-Alpes



IV. Chiffres clefs 2016

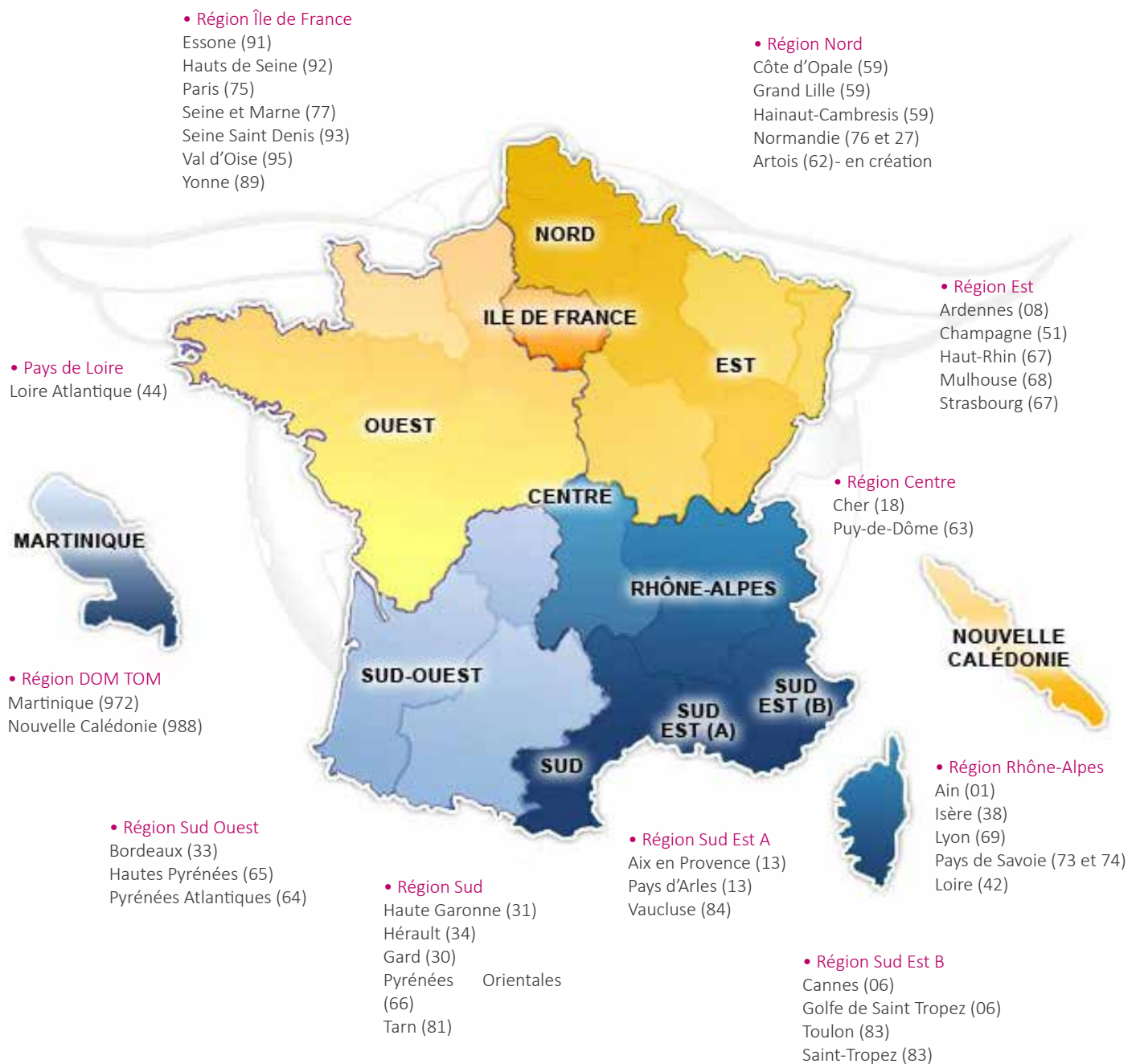
1^{er} Réseau d'entrepreneuriat féminin en France et dans le monde



70 ans d'existence

L'association FCE France détient, par l'intermédiaire de ses membres, plus de **500 mandats** dans les instances économiques et sociales.

ANNEXE 1 - Liste des délégations FCE France



ANNEXE 2- 70 ans de Progrès économique



- **8 mars 1944** : Les Françaises obtiennent enfin le **droit de vote et celui d'être élues**. Elles voteront pour la première fois en 1945 et entreront au Sénat en 1946.
- **1965** : **Réforme du régime matrimonial de 1804** : les épouses peuvent ouvrir un compte bancaire et travailler sans l'autorisation de leur mari.
- **1970** : L'autorité parentale remplace la puissance paternelle : **suppression de la notion de chef de famille** ; les époux assument ensemble la direction morale et matérielle de la famille.
- **1972** : **Egalité de salaires hommes - femmes** garantie par la loi.
- **1981** : Création d'un **ministère des Droits de la femme**.
- **1983** : Loi ROUDY : la loi du 13 juillet établit **l'égalité professionnelle entre les hommes et les femmes**.
- **1992** : Nicole NOTAT est élue secrétaire générale de la CFDT. C'est la **1^{ère} femme à diriger un syndicat de salariés**.
- **1999** : Révision constitutionnelle introduisant dans son article 3 le principe selon lequel la loi favorise **l'égal accès des femmes et des hommes aux mandats électoraux et fonctions électives**.
- **2001** : Loi GENISSON sur **l'égalité professionnelle homme-femme**. Comme les deux précédentes, elle peine à être appliquée.
- **2005** : Laurence PARISOT au MEDEF. **1^{ère} femme à la tête du patronat français**. Elle est réélue en 2010.
- **2006** : Loi sur **l'égalité salariale homme-femme**. Elle prévoit de supprimer les écarts de rémunérations en 2010.
- **2008** : **Modification de l'article 1^{er} de la Constitution** qui dispose désormais que « *la loi favorise l'égal accès des femmes et des hommes aux mandats électoraux et fonctions électives ainsi qu'aux responsabilités professionnelles et sociales* ».
- **2011** : Christine LAGARDE est **élue Directrice Générale du FMI**. C'est la **1^{ère} femme** à être élue au sein de cette instance, depuis sa création en 1944.
- **2014** : Loi pour **l'égalité réelle entre les femmes et les hommes**, affichant le principe de parité **dans toutes les sphères de la société** (partis politiques, conseils d'administration, fédérations professionnelles, chambres consulaires, etc.)
- **2015** : **Les femmes cheffes d'entreprises poursuivent leur conquête de « Parité économique » dans toutes les instances.**

*Source INSEE



FCE FRANCE
FEMMES CHEFFES D'ENTREPRISES

*Ensemble, les FCE s'engagent avec conviction pour continuer, demain,
à relever toutes les opportunités et les défis qu'offre la société !*

Contact Presse

adeo communication
www.adeocom.fr

Marie-Hélène Boissieux
mhboissieux@adeocom.fr

ou

Julie Brochier
jbrochier@adeocom.fr

T. 04 76 36 55 76- P. 06 75 19 88 93

FCE FRANCE

55 avenue Bosquet

75007 Paris

www.fcefrance.com