



FCE FRANCE
FEMMES CHEFS D'ENTREPRISES

DOSSIER DE PRESSE 2016

*3 questions à Anne-Sophie Panseri,
Présidente FCE France*

www.fcefrance.com

SOM- MAIRE

3 questions à Anne-Sophie Panseri,
Présidente FCE France **P. 3**

I. FCE, EN « ORDRE DE MARCHÉ » POUR RELEVER LES DÉFIS D'AUJOURD'HUI ET DE DEMAIN **p.4**

1. Un mouvement national et international
2. La force d'un réseau
3. Un réseau de proximité, une organisation décentralisée
4. Une association en pleine évolution, face aux défis sociétaux de demain

II. FCE FRANCE, DES OBJECTIFS UNIQUES ET AMBITIEUX **p.8**

1. Contribuer à la prise de responsabilités des femmes dans la vie économique
2. Promouvoir l'entrepreneuriat féminin
3. Informer et former les cheffes d'Entreprises
4. Développer les partenariats et renforcer le maillage avec d'autres associations

III. CONGRÈS NATIONAUX ET INTERNATIONAUX FCE France **p.10**

1. Congrès 2016 à Clermont-Ferrand
2. Congrès 2017 à Grenoble
3. Les Congrès étrangers

CHIFFRES CLÉS P. 11

Annexe 1 p. 12

Liste des délégations FCE France

Annexe 2 p. 13

70 ans de progrès économique

3 QUESTIONS À ?

... ANNE – SOPHIE PANSERI



Anne-Sophie Panseri est élue Présidente de l'organisation « Femmes Chefs d'Entreprises » depuis le mois de 23 mai 2016. Lyonnaise, elle préside un groupe industriel dans la métropole. Sa société familiale 3e génération – Maviflex, spécialisée dans la fabrication de portes à fermeture rapide - cumule plus de 20 millions d'euros de chiffre d'affaires à l'export, réalisé par 120 collaborateurs. Entretien.

En quoi FCE est une association à part entière ?

● Depuis 70 ans, l'Association « Femmes Chefs d'Entreprises » agit en faveur de l'entrepreneuriat féminin. L'objectif historique est de défendre la mixité, source de développement économique, en favorisant une représentation plus importante des femmes dans les institutions représentant les entreprises (CCI, Prud'hommes, tribunaux de commerce...). L'engagement associatif est au coeur de l'engagement citoyen des femmes. Nous mettons nos compétences aux profits des entrepreneurs. Aujourd'hui, le réseau compte 2 000 adhérentes, femmes propriétaires d'au moins 10% de leur entreprise.

Comment se distingue-t-elle ?

● FCE France puise sa force dans ses différentes valeurs : l'entraide, le partage et la bienveillance, qu'elle met au service des entreprises membres. Je connais les valeurs, je sais la puissance de ce réseau capable d'être à la fois en proximité sur les territoires et présent dans le monde entier. Nous partageons une vision d'engagement et d'efficacité. Je crois en sa pertinence, en sa nécessaire existence pour accompagner l'économie française.

Quels sont les futurs enjeux de l'association ?

Le monde de l'entreprise connaît une évolution majeure. L'enjeu principal de FCE France est d'accompagner, de fédérer les énergies pour accélérer le développement de nos entreprises. Les organisations managériales évoluent vite, l'inter-génération, les mutations économiques, les ruptures technologiques secouent notre quotidien et sont au coeur de nos stratégies. FCE France forme et informe ses membres pour répondre aux enjeux des entreprises en mutualisant nos compétences. Il faut aussi promouvoir le rôle des femmes dans la vie économique, en faisant de FCE, un acteur économique incontournable au niveau local, régional et national.

FCE, EN « ORDRE DE MARCHÉ » POUR RELEVER LES DÉFIS D'AUJOURD'HUI ET DE DEMAIN

I.

1. Un mouvement national et international
2. La force d'un réseau
3. Un réseau de proximité, une organisation décentralisée
4. Une association en pleine évolution, face aux défis sociétaux de demain

1. UN MOUVEMENT NATIONAL ET INTERNATIONAL



FCE FRANCE
FEMMES CHEFS D'ENTREPRISES

Un nouvel insigne haut en couleur, à l'image de FCE France

Depuis fin 2015, FCE France arbore son nouveau logo. À travers ses courbes fines et ses couleurs, il symbolise le dynamisme de l'association, son engagement et ses valeurs : force, prise de décision, solidarité, partage, entraide... un renouveau dans la continuité de son histoire

- **Les ailes de Mercure** sont la représentation du commerce, de l'industrie et des arts, les domaines de compétences et d'action des FCE.
- **Le Bâton d'Esculape** rappelle la fonction de commandement, requérant maîtrise et préoccupation constante de la concorde.
- **Le serpent**, symbole de renaissance perpétuelle, de force de santé, support de notre espoir de vie.

« Les femmes doivent se mobiliser et devenir force de proposition pour défendre les intérêts de leurs entreprises TPE et PME, en un mot devenir VISIBLE. »

Créée en 1945, l'Association a pour objectif la prise de responsabilités des femmes dans la vie économique et le renforcement de leur présence – jusqu'à 30% de mandats - dans les instances décisionnelles au niveau local, régional et national tout en informant et formant ses membres.

FCE France est le 1^{er} réseau d'entrepreneuriat féminin, qui depuis 1945, œuvre pour défendre les femmes dans le paysage économique et institutionnel.

« Seules nous sommes invisibles, ensemble nous sommes invincibles. »

Une histoire en résonance

Yvonne-Edmond FOINANT, maître de forge, a créé l'Association Femmes Chefs d'Entreprises en 1945, dans un paysage économique majoritairement dominé par les hommes. Elle a milité activement en faveur de la représentativité des femmes dans les institutions et organismes représentatifs des entreprises : un combat toujours d'actualité. Elle a été la 1^{ère} femme élue à la CCI de Paris et Membre active du CNPF.

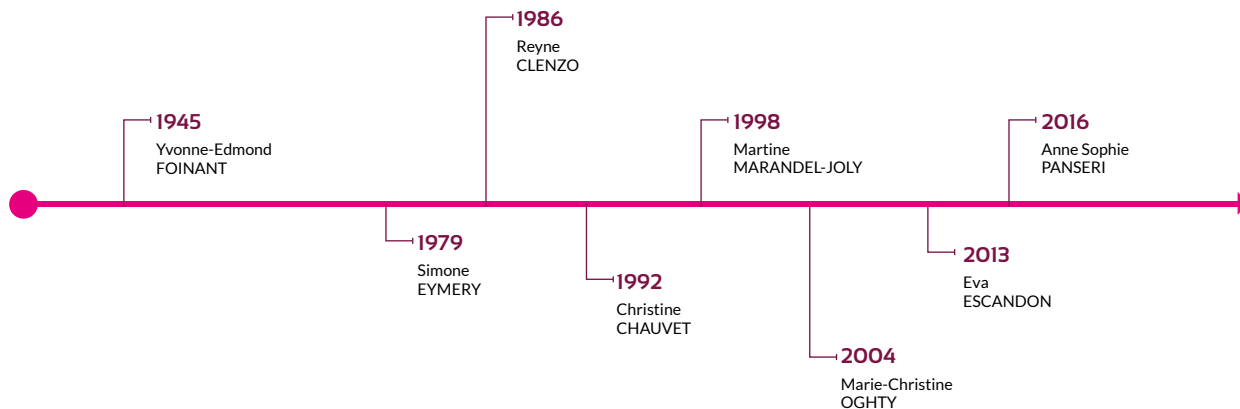
FCE est une association interprofessionnelle, non gouvernementale et apolitique, qui regroupe plus de 2 000 cheffes d'entreprises en France. Riche des expériences de toutes ses adhérentes, FCE France est composée de femmes qui gèrent leur entreprise et en sont financièrement responsables.

Sa vocation a été d'inciter la prise de responsabilité des femmes dans les mandats patronaux, d'informer et de former ses membres, de promouvoir la solidarité, l'amitié et le partage d'expérience au travers de liens privilégiés.

Depuis sa création, FCE France est au côté de partenaires historiques dont le MEDEF et la CGPME.

Présidentes FCE France

Frise chronologique // Présidentes FCE France



A l'international... Le FCE devient le FCEM

L'organisation FCEM (Femmes Chefs d'Entreprises Mondiales) s'étend au-delà des frontières et émerge aux quatre coins du monde. Présent dans plus de 70 pays industrialisés, elle est la seule association non gouvernementale ayant un statut consultatif aux Nations-Unies et au Conseil de l'Europe, mais aussi une représentation auprès de l'Union européenne, du CNUCED, de l'ONUDI, du PNUD, de l'OCDE et auprès de l'Organisation Internationale du Travail (OIT).

Le FCEM organise son activité en plusieurs actions :

- Aide à la prise de conscience et à l'amélioration de la visibilité des femmes chefs d'entreprises du monde.
- N'hésite pas à faire du lobbying en exerçant des pressions sur les institutions publiques et privées, les décideurs et les gouvernements, sur des questions qui empêchent le potentiel entrepreneurial des femmes.
- Promeut la solidarité, l'amitié, la compréhension culturelle et l'échange d'expériences, du savoir-faire et des idées.
- Facilite le développement commercial, le partenariat et le commerce.
- Stimule la croissance professionnelle et le développement des compétences d'affaires et encourage des femmes à créer des entreprises.

Les prochains ÉVÉNEMENTS MONDIAUX (2016 – 2017)

18-20 SEPTEMBRE 2016

Congrès annuel USA NAWBO
« LEADING the WAY in your business, your community, your world »
Columbus, OHIO

18-21 NOVEMBRE 2016

64e Congrès Mondial du FCEM par AMMJE
Cancun, Mexique

MARS – AVRIL 2017

Comité mondial FCEM
Pays non défini

OCTOBRE – NOVEMBRE 2017

65e Congrès Mondial FCEM
Pays non défini

2. LA FORCE DU RÉSEAU

La solitude du cheffe d'entreprise est une réalité. C'est pourquoi avoir un accès à un réseau d'entrepreneures confrontées aux mêmes problématiques et réalités économiques et sociales est une opportunité. **FCE France souhaite promouvoir la solidarité, l'amitié et le partage d'expérience** au travers de liens privilégiés entre ses membres. Les dirigeantes peuvent échanger entre consoeurs, s'entraider et renforcer mutuellement leur capital-confiance. Être membre du réseau FCE France permet de briser l'isolement du dirigeant et de lui faire bénéficier d'une famille entrepreneuriale, qu'il soit responsable d'une PME/PMI, d'une grande entreprise ou d'une TPE et en interface avec les femmes des grands groupes.

Être membre FCE France, c'est :

- Être informée des mandats locaux et nationaux possibles, et leurs objectifs ;
- Bénéficier de partenariats utiles, développés par l'association ;
- Participer à des rencontres aux sujets et intervenants en lien avec l'actualité économique et sociale ;
- Créer des liens privilégiés, amicaux et professionnels entre les membres ;
- Mutualiser ses ressources et partager ses expériences professionnelles ;
- Préparer l'évolution de son entreprise aux mutations économiques et sociales ;
- Renforcer sa légitimité et profiter de l'image de l'association.

Des manifestations annuelles d'ampleur nationale

Le Congrès National FCE France se tient en alternance successivement en province, puis lors d'un forum parisien. En compagnie d'experts, de philosophes et de sociologues, les cheffes d'entreprises sont invitées à **prendre part au débat sur des sujets en rapport avec l'évolution économique et celle des entreprises.**

Thèmes précédents : Le Manager du 3^e millénaire, Le Bonheur National Brut, la RSE, Les Échanges internationaux, L'intelligence économique, la Reprise et Transmission d'entreprise, la Mutualisation des ressources, Quels atouts pour les PME ? ...

En parallèle, des réunions mensuelles au sein des délégations permettent aux Femmes Chefs d'Entreprises de se rencontrer, d'échanger et de tisser des liens autour de thématiques économiques.

Qui peut devenir membre FCE ?

Pour intégrer l'association, il suffit d'être femme entrepreneure de fait et de droit, gérer son entreprise et en être financièrement responsable. Aussi, la future membre se doit d'être présente à au moins deux rencontres. Par la suite, son adhésion sera validée par le bureau de sa délégation et une membre active référent lui sera désignée afin de faciliter son intégration.

Coût de l'adhésion : variable en fonction du nombre de salariés de l'entreprise (entre 250 et 800 euros).

3. UN RÉSEAU DE PROXIMITÉ, UNE ORGANISATION DÉCENTRALISÉE

FCE France est une organisation décentralisée où **chaque membre a l'opportunité de prendre des responsabilités et de s'impliquer**. L'organisation est administrée à différents niveaux :

- **La Présidente Nationale** est élue par le Comité National des Présidents pour 4 ans, non renouvelable ;
- **Le Bureau National** veille à l'épanouissement et au développement des FCE, en favorisant la représentativité des femmes dans les institutions économiques et professionnelles.
- **Les Délégations**, au nombre de 42 en France et dans les DOM-TOM, forment un lieu de partage d'expériences, de valorisation du savoir-faire des entreprises et du soutien des engagements individuels de chaque cheffe d'entreprise.
- **Les Présidentes** ont pour responsabilité d'animer le réseau local tout en développant la représentation des femmes dans les instances économiques.
- **Les Déléguées de région**, accompagnent les Présidentes territoriales et assurent le lien régional avec l'organisation nationale.

4. UNE ASSOCIATION EN PLEINE ÉVOLUTION, FACE AUX DÉFIS SOCIÉTAUX DE DEMAIN

Les forts changements sociétaux et économiques de ces dernières années ont poussé l'association à se moderniser. Nouvelle charte graphique, refonte des statuts et du règlement intérieur, montée en gamme des services aux adhérentes, ouverture et partage d'expériences avec d'autres réseaux... Une nouvelle ère commence pour FCE.

PORTRAIT d'Anne-Sophie Panseri,

Présidente FCE France



Anne-Sophie Simon Panseri est née en 1966. Jeune femme épicurienne, elle obtient son DUT Technique de Commercialisation en 1987 puis sa maîtrise en communication (Lyon III) en 1989 et enfin, une validation des acquis en finance en 2005.

Après avoir créé et porté le projet innovant le Trocathlon par Decathlon en 1988, elle décide de retrouver ses manches pour travailler aux côtés des employés de l'entreprise familiale MAVIL. Pour celle pour qui « avec de la volonté, tout s'acquiert », Anne-Sophie Panseri passe côté coulisses et acquiert les compétences nécessaires pour mieux comprendre la gestion d'une entreprise.

En 1999, elle est élue présidente de Maviflex, entreprise spécialisée dans la fabrication de portes souples rapides pour l'isolation thermique des bâtiments et la fluidité de circulation des marchandises et des piétons. Elle saisit, avec son frère et associé Romain SIMON, chaque opportunité pour faire évoluer son entreprise : elle rachète son sous-traitant PIL (Peinture Industriel Lyonnais), puis crée Green On Lyon, entreprise de location de vélos à assistance électrique.

Aujourd'hui, mère de 3 enfants et mariée depuis 23 ans, elle puise son énergie dans ses racines, sa famille et sa relation sans faille avec son frère avec qui elle collabore depuis 1989. Ambassadrice ONLY LYON, impliquée dans la commission mixité/égalité au MEDEF puis candidate sur la liste MEDEF à la CCI de Lyon, elle est aujourd'hui élue présidente des Femmes Chefs d'Entreprises, une association nationale, lieu d'échanges d'expériences, de formation et d'information.

En parallèle, FCE France mise sur la digitalisation et se tourne vers les nouvelles technologies numériques à travers l'utilisation du web en interne et des réseaux sociaux pour un maillage des territoires et une agilité accentuée.

FCE FRANCE, DES OBJECTIFS UNIQUES ET AMBITIEUX

1. Contribuer à la prise de responsabilités des femmes dans la vie économique
2. Promouvoir l'entrepreneuriat féminin
3. Informer et former les cheffes d'Entreprises
4. Développer les partenariats et renforcer le maillage avec d'autres associations

1. CONTRIBUER À LA PRISE DE RESPONSABILITÉS DES FEMMES DANS LA VIE ÉCONOMIQUE

Aujourd'hui, les mandats reflètent le paysage économique de la société. Ainsi, le défi de taille du FCE est de renforcer la présence des femmes dans les instances décisionnelles au niveau local, région et national.

Un constat chiffré

Le pourcentage des femmes mandataires est de 45% de la population active et 30% des créateurs et des chefs d'entreprises.

Pourtant, elles ne sont que 10 à 15% à être membres des instances socio-économiques. Uniquement 14% des femmes sont élues dans les CCI et 6 sont présidentes sur 125 chambres. Le constat est clair.

Donner aux femmes les moyens d'accéder à des mandats permettrait une croissance économique forte et une compétitivité des entreprises plus présente. Aussi, la féminisation des mandats inviterait les femmes à passer le cap de l'entrepreneuriat.

Quels résultats actuellement pour FCE France ?

L'Association FCE France détient, par l'intermédiaire de ses membres, plus de 500 mandats dans les instances économiques et sociales. Des Cheffes d'Entreprises sont présentes dans les Chambres consulaires, Conseils des Prud'hommes, tribunaux de Commerce, Conseils économiques et sociaux Régionaux, ASSEDIC, URSSAF, CESER...

Répartition des mandats FCE en France

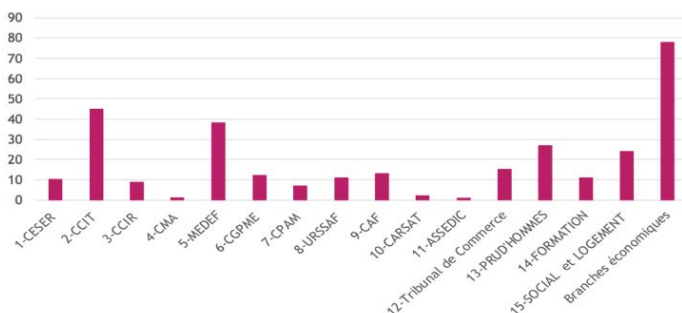


Schéma Répartition des mandats FCE en France - au 1er juin 2014

2. PROMOUVOIR L'ENTREPRENEURIAT FÉMININ

Dans les TPE-PME françaises, à peine plus de 30% des dirigeants sont des femmes, soit à peu près le même pourcentage qu'il y a 30 ans. La proportion des créatrices a quant à elle légèrement augmenté puisqu'elle n'était que de 27% en 2002 contre 30% aujourd'hui - versus 48% aux USA¹. Pourtant, près d'une femme sur cinq envisage l'expérience entrepreneuriale.

Des freins encore nombreux...

Il existe encore de nombreux obstacles à l'entrepreneuriat féminin en France : le manque de soutien dans la mise en œuvre de son projet, la peur de l'engagement ou encore la difficulté à trouver des financements². Les nombreux préjugés existants autour des femmes dirigeantes créent bien trop souvent une autocensure chez les potentielles cheffes d'entreprises.

...Mais des partenariats source de développement

FCE, au travers de l'ensemble de ses communications et de ses partenariats vise à pallier ces inégalités. Dans l'intérêt commun des organisations patronales à la recherche de mandataires qui se font de plus en plus rares, les FCE souhaitent se positionner pour renforcer leur visibilité et leur développement, tout en facilitant le contact entre les adhérentes.

¹ Conseil Economique et Social - 2009

² Enquête Mediaprism « Perception et vécu de l'entrepreneuriat - regards croisés Hommes/Femmes » - Oct. 2012

3. INFORMER ET FORMER LES CHEFFES D'ENTREPRISES

FCE France souhaite informer et former les femmes sur des fonctions qui leur sont ou seront ouvertes pour susciter et appuyer des candidatures au sein des Conseils d'Administration.

L'association propose de **nombreuses formations et rencontres sur des sujets économiques et sociétaux divers**, avec l'intervention de personnalités renommées dans le monde de l'entrepreneuriat. Des partenariats avec les grandes écoles sont notamment en cours.

Ensemble nous lâchons prise et nous interagissons pour nous former au long de notre parcours de dirigeantes : Enjeux et impact du digital sur notre business, l'innovation au coeur de l'entrepreneuriat de demain, comment mieux vendre ses prestations intellectuelles, l'attitude gagnante, la pression psychologique: gardons le cap, l'équilibre des vies ...

4. DÉVELOPPER LES PARTENARIATS ET RENFORCER LE MAILLAGE AVEC D'AUTRES ORGANISATIONS

Toujours animée par la volonté de se développer et de relever au mieux les défis d'aujourd'hui et de demain, FCE France favorise la création de nouveaux partenariats et tisse des liens avec plusieurs entreprises ou associations .

la Caisse d'Épargne

En 2015, FCE France a signé un partenariat avec la Caisse d'Épargne permettant un meilleur accompagnement des entrepreneures dans le domaine bancaire. L'idée est de proposer un soutien spécifique en accompagnant le volontarisme des pouvoirs publics en faveur du développement de l'entrepreneuriat féminin en France.

Site web : <https://www.caisse-epargne.fr>

100 000 entrepreneurs

Le 26 septembre 2014, FCE France signait un partenariat avec « l'association 100 000 entrepreneurs », dont l'objectif est de donner aux jeunes l'envie d'entreprendre, en organisant des témoignages d'entrepreneurs bénévoles dans les classes de collèges, de lycées et de l'enseignement supérieur.

100 000 entrepreneurs est une association d'intérêt général fondée en 2007 par Philippe Hayat et le Club Horizons.

Site web : www.100000entrepreneurs.com

Pionnières

Un partenariat a été signé en mars 2014 entre FCE France et la Fédération Pionnières afin de promouvoir la place des femmes dans le développement économique depuis l'aide à la création d'entreprises jusqu'à l'accompagnement.

Site web : www.federatonpionnieres.org

Femmes Administrateurs

La Fédération Femmes Administrateurs (FFA), dont FCE France est un membre observateur, assure la mise à niveau de la représentation des femmes au sein des Conseils d'Administration et de surveillance. Le but est d'atteindre 40% de femmes dans les Conseils d'Administration.

Site web : www.administratrices.femmes.gouv.fr

LES AUTRES RÉSEAUX

ESSEC, grande école de commerce
www.essec.fr

Femmes du bâtiment
www.femmes.ffbatiment.fr

Force femmes
www.forcefemmes.com

Grandes écoles au féminin
www.grandesecolesaufeminin.net

CJD
www.jeunesdirigeants.fr

Association Progrès du Management
www.apm.fr

Institut Français des Administrateurs (IFA)
www.ifa-asso.com



CONGRÈS NATIONAUX FCE FRANCE

1. Congrès 2016 à Clermont-Ferrand
2. Congrès 2017 à Grenoble
3. Les Congrès étrangers

1. CONGRÈS 2016 À CLERMONT-FERRAND – « L'INTELLIGENCE COLLECTIVE POUR LA RENAISSANCE DE L'ENTREPRISE »

Capitale naturelle du Massif central, la ville de Clermont-Ferrand accueillera le Congrès FCE France, les 13, 14 et 15 octobre prochain. Près de 300 entrepreneures seront conviées à participer à cette rencontre annuelle, rythmée entre conférences et tables rondes autour du thème « l'intelligence collective pour la renaissance de l'entreprise ». Le groupe Michelin, entreprise industrielle renommée de la région, sera le grand témoin du Congrès. Seule société cotée au CAC 40 siégeant en province et acteur de l'économie de la métropole auvergnate, le leader mondial du pneumatique a fait de cet ancrage local un succès.

2. CONGRÈS 2017 À GRENOBLE

Grenoble est la 5^e ville la plus innovante au monde¹, le 1^{er} pôle de recherche publique français après Paris-Ile de France² et la 5^e aire urbaine française la plus étudiante³. La région grenobloise, attractive et ouverte à l'international, offre de nombreux atouts au sein de la région Auvergne-Rhône-Alpes, elle-même très dynamique.

La capitale des Alpes, sera le chef-lieu du Congrès FCE France 2017 où se rencontreront les groupes internationaux et les belles PME iséroises. Le programme devrait être riche en surprises.

¹Forbes

²Université Grenoble-Alpes

³CCI Rhône-Alpes

3. LES CONGRÈS INTERNATIONAUX

Le FCEM organise plusieurs fois par an des Congrès internationaux dans le but de créer du lien et de l'échange entre les entrepreneures, au quatre coins du monde.

Un Congrès mondial FCEM est présidé par la Présidente Mondiale, le Bureau mondial, le Comité mondial, la réunion des Commissaires régionales et l'Assemblée générale FCEM.

Le Congrès commence par l'inauguration avec la cérémonie du drapeau FCEM. S'ensuivent de nombreuses conférences et séminaires. Un salon du Networking est installé dans le but de favoriser les réflexions et le travail collaboratifs. Des programmes de partenariat et d'information, un après-Congrès et un programme touristique en parallèle pour les maris et accompagnants sont également mis en place.

Le prochain Congrès mondial aura lieu à Columbus, dans l'OHIO aux États-Unis, du 18 au 20 septembre 2016

CHIFFRES CLÉS



1ER RÉSEAU
D'ENTREPRENEURIAT
FÉMININ EN FRANCE
ET DANS LE MONDE



2000
ADHÉRENTES
EN FRANCE



500 000
ADHÉRENTES
DANS LE MONDE

ÂGE MOYEN DES
ADHÉRENTES :



45/50
ANS



42 DÉLÉGATIONS
DÉPARTEMENTALES
EN FRANCE



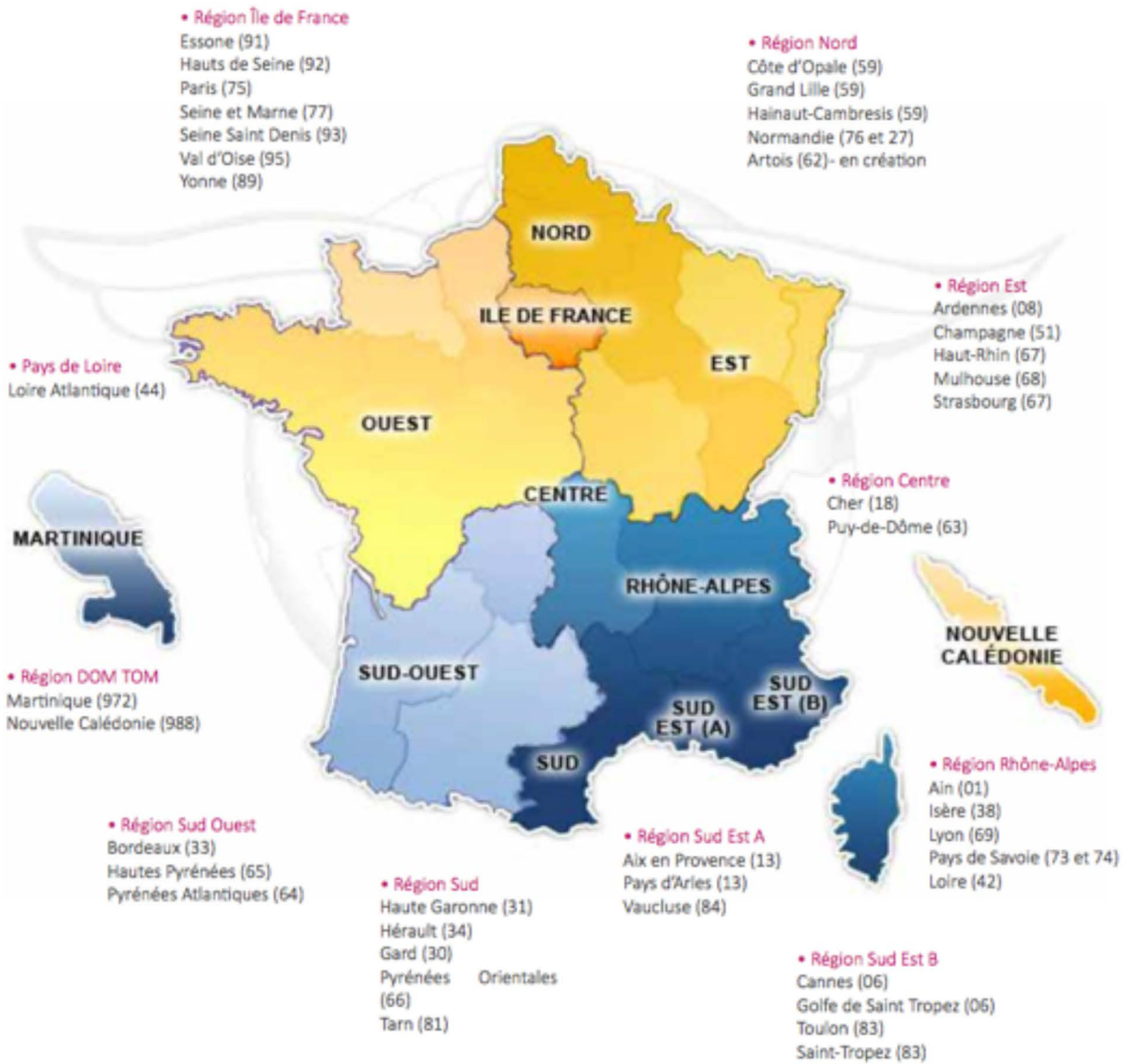
FCE MONDE
> PRÉSENTE
DANS 120 PAYS



500 RENCONTRES PAR AN



LISTE DES DÉLÉGATIONS FCE FRANCE



70 ANS DE PROGRÈS ÉCONOMIQUE

annexe 2

▲ 8 mars 1944

Les Françaises obtiennent enfin le **droit de vote et celui d'être élues**. Elles voteront pour la première fois en 1945 et entreront au Sénat en 1946.

▲ 1965

Réforme du régime matrimonial de 1804 : les épouses peuvent ouvrir un compte bancaire et travailler sans l'autorisation de leur mari.

▲ 1970

L'autorité parentale remplace la puissance paternelle : **suppression de la notion de chef de famille** ; les époux assument ensemble la direction morale et matérielle de la famille.

▲ 1972

Égalité de salaires hommes - femmes garantie par la loi.

▲ 1981

Création d'un ministère des **Droits de la femme**.

▲ 1983

Loi ROUDY : la loi du 13 juillet établit **l'égalité professionnelle entre les hommes et les femmes**.

▲ 1992

Nicole NOTAT est élue secrétaire générale de la CFDT. C'est la **1ère femme à diriger un syndicat de salariés**.

▲ 1999

Révision constitutionnelle introduisant dans son article 3 le principe selon lequel la loi favorise **l'égal accès des femmes et des hommes aux mandats électoraux et fonctions électives**.

▲ 2001

Loi GENISSON sur **l'égalité professionnelle homme femme**. Comme les deux précédentes, elle peine à être appliquée.

▲ 2005

Laurence PARISOT au MEDEF. **1ère femme à la tête du patronat français**. Elle est réélue en 2010.

▲ 2006

Loi sur **l'égalité salariale homme femme**. Elle prévoit de supprimer les écarts de rémunérations en 2010.

▲ 2008

Modification de l'article 1er de la Constitution qui dispose désormais que « la loi favorise l'égal accès des femmes et des hommes aux mandats électoraux et fonctions électives ainsi qu'aux responsabilités professionnelles et sociales ».

▲ 2011

Christine LAGARDE est élue **Directrice Générale du FMI**. C'est la 1re femme à être élue au sein de cette instance, depuis sa création en 1944.

▲ 2014

Loi pour **l'égalité réelle entre les femmes et les hommes**, affichant le principe de parité dans toutes les sphères de la société (partis politiques, conseils d'administration, fédérations professionnelles, chambres consulaires, etc.)

▲ 2015

Les femmes poursuivent leur conquête de « Parité économique » dans toutes les instances.

▲ 2016

Parité aux élections des CCI régionales

▲ 2017

Parité aux prud'hommes

**Source INSEE*



CONTACT PRESSE

Agence Bonne Réponse

Nathalie Pradines / Magali Desongins
+33(0)4 72 40 54 10 • +33(0)6 09 42 15 18

n.pradines@bonne-reponse.fr

presidente@fce.com

www.fcefrance.com