



[www.federation-femmes-administrateurs.com](http://www.federation-femmes-administrateurs.com)

## Femmes Administrateurs : mode d'emploi

*Se préparer – Candidater*

**Colloque du 6 mars 2014**

de 18h à 21h30

Sous le haut patronage de Madame **Marie-Jo Zimmermann**, Députée de la Moselle,  
Vice-présidente de la Délégation aux droits des femmes de l'Assemblée nationale

# Ouverture des débats



Marie-Jo ZIMMERMANN,

Députée de la 3<sup>ème</sup> circonscription de la Moselle

Vice-présidente de la Délégation aux droits des femmes de l'Assemblée nationale

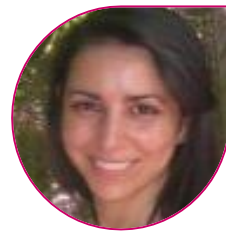


Agnès BRICARD,

Présidente de la Fédération Femmes Administrateurs

Première Présidente du Conseil Supérieur de l'Ordre des Experts-Comptables (2011-2012)

# États de lieux



Karima BOUAISS,  
Maître de conférences à l'IAE de  
l'Université de Poitiers

« Les femmes administrateurs au sein des conseils d'administration des sociétés  
du SBF 120 en 2013 »

Étude téléchargeable sur le site [www.federation-femmes-administrateurs.com](http://www.federation-femmes-administrateurs.com)



## **Les femmes administrateurs au sein des conseils d'administration des sociétés du SBF 120 en 2013**

**Karima BOUAISS**

**Maître de Conférences**

**Institut d'administration des entreprises**

**Université de Poitiers**

**Agnès BRICARD**

**1ère femme Présidente de l'Ordre des  
Experts Comptables et Présidente de la  
Fédération des femmes administrateurs**

**Avec l'aimable relecture de Viviane De BEAUFORT**

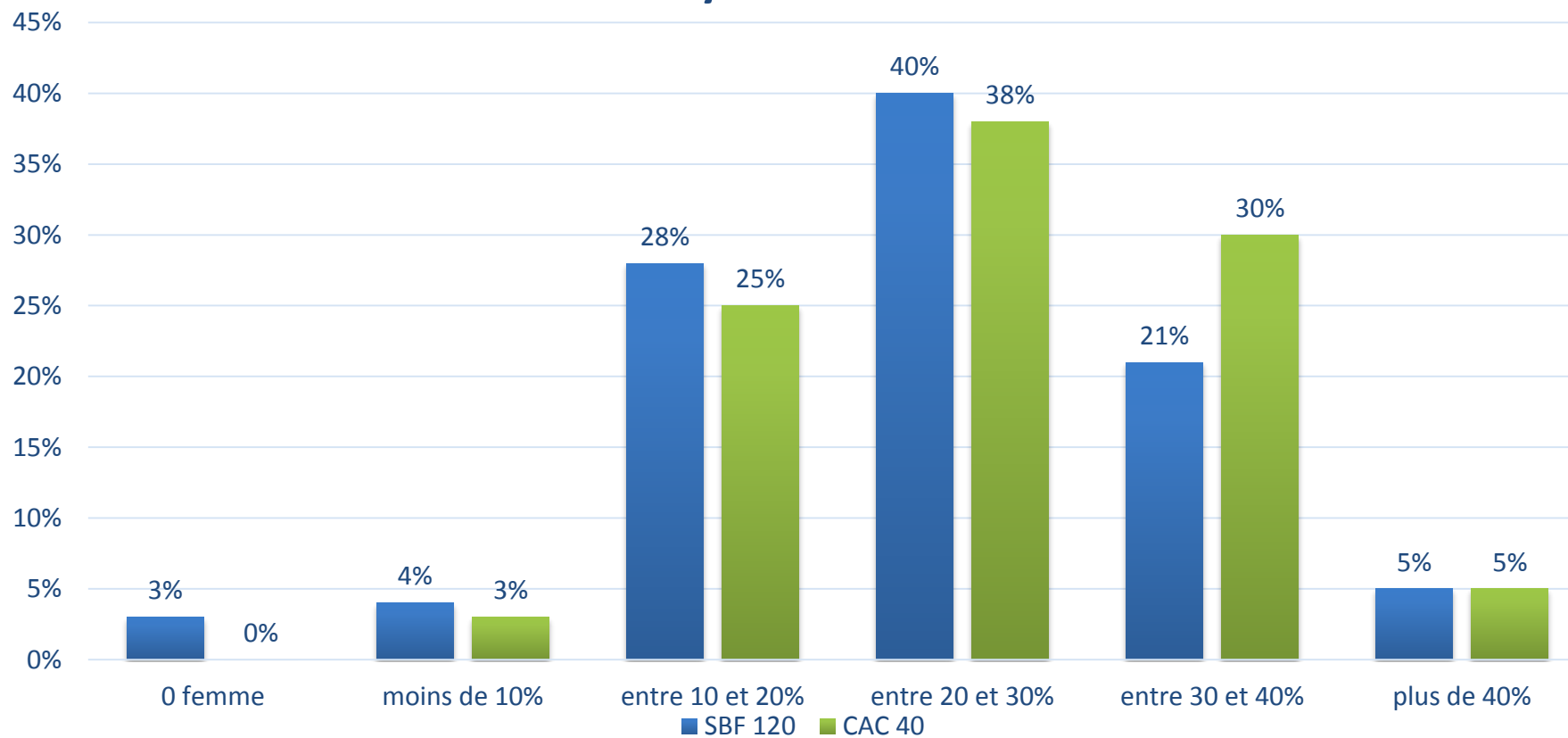
**Professeur à l'Essec et fondatrice du Essec – Women Be European Board Ready**

## > Objectif et échantillon

⇒ Faire un **état des lieux qualitatif** de la présence des femmes au sein des conseils d'administration des groupes français en comparant les sociétés du CAC 40 à celles du SBF 120

	SBF 120	CAC 40
Nombre de sociétés faisant siéger des femmes	<b>117 sociétés</b>	40 sociétés
<i>En %</i>	<i>97,5%</i>	<i>100%</i>
Nombre de mandats	<b>357 mandats sur 1500</b>	151 mandats sur 572
<i>En %</i>	<i>23,8%</i>	<i>26,4%</i>
Nombre de femmes	<b>289 femmes</b>	118 femmes
Répartition françaises étrangères	<b>71% de femmes françaises 73% de mandats attribués aux femmes françaises</b>	<b>64% de femmes françaises 67% de mandats attribués aux femmes françaises</b>
Attribution des sièges par les sociétés	<b>3 femmes 48% ne font siéger aucune femme étrangère</b>	<b>4 femmes 30% ne font siéger aucune femme étrangère</b>

### Sociétés ayant dans leur CA...





## > Nationalité des femmes étrangères

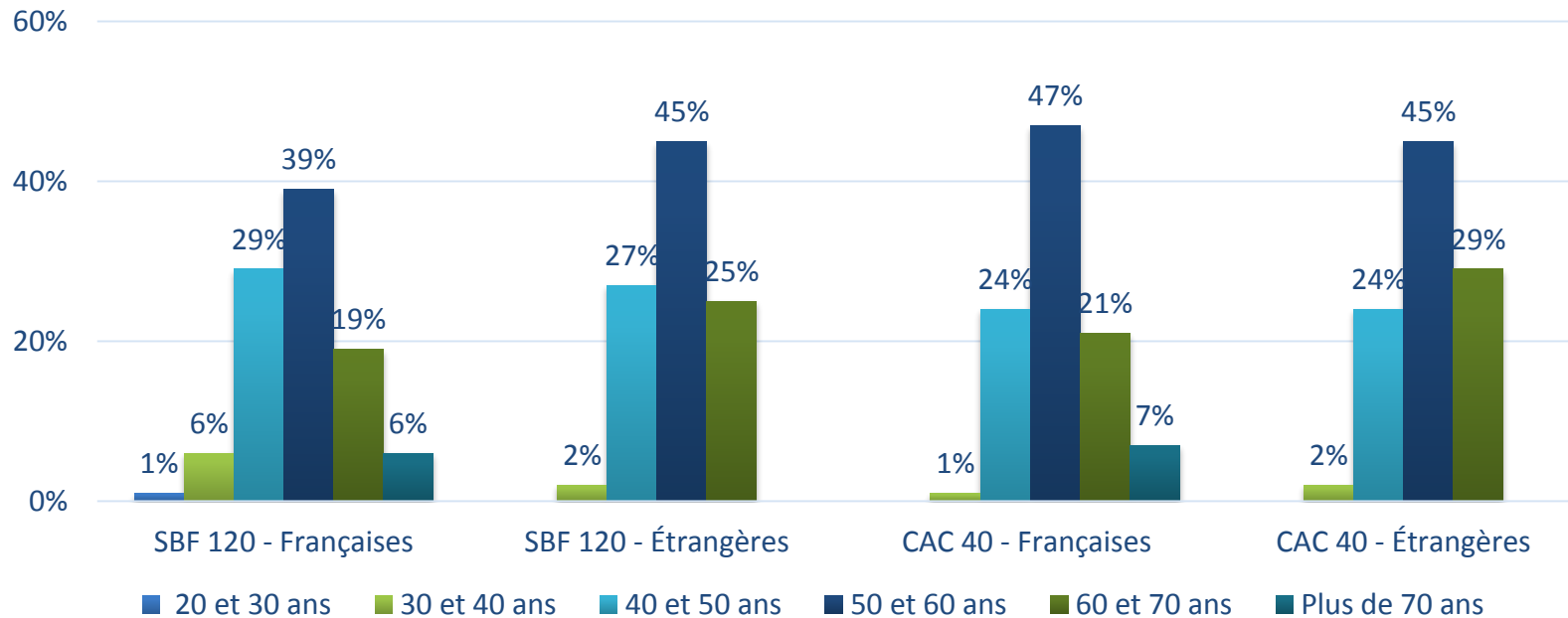
SBF 120	CAC 40
23 nationalités	14 nationalités
52% d'européennes	51% d'européennes
10 nationalités de pays de l'Union Européenne	7 nationalités de pays de l'Union Européenne
30% d'américaines du Nord	32% d'américaines du Nord
25% d'américaines (US)	30% d'américaines (US)
8,4% issues des pays émergents	16% issues des pays émergents



## > Age des femmes administrateurs

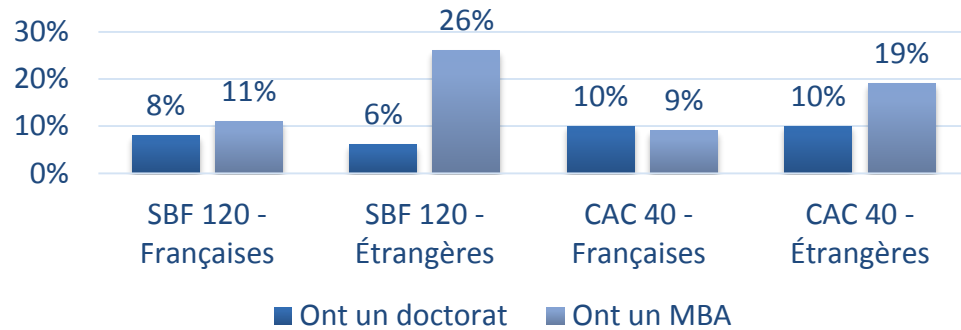
	SBF 120		CAC 40	
	<b>Françaises 203 femmes</b>	<b>Étrangères 84 femmes</b>	<b>Françaises 75 femmes</b>	<b>Étrangères 42 femmes</b>
<i>Age moyen</i>	53 ans et demi	53 ans et demi	55 ans et demi	54 ans et demi

### Femmes âgées entre ...

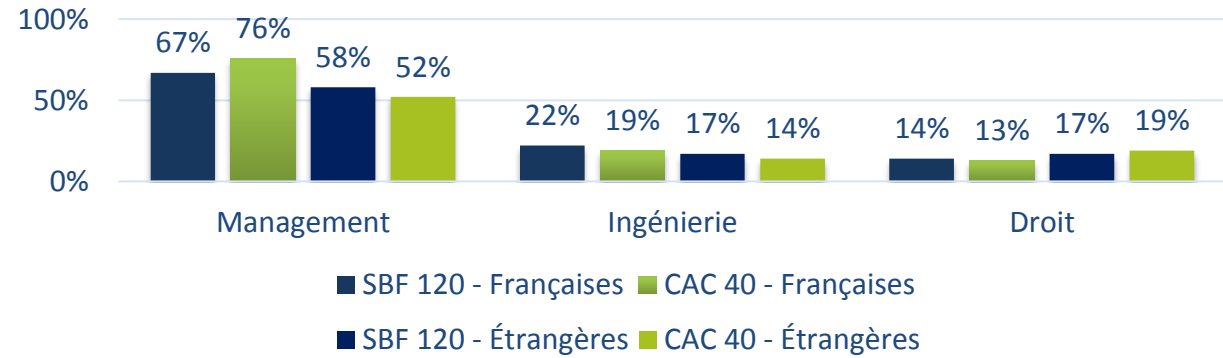




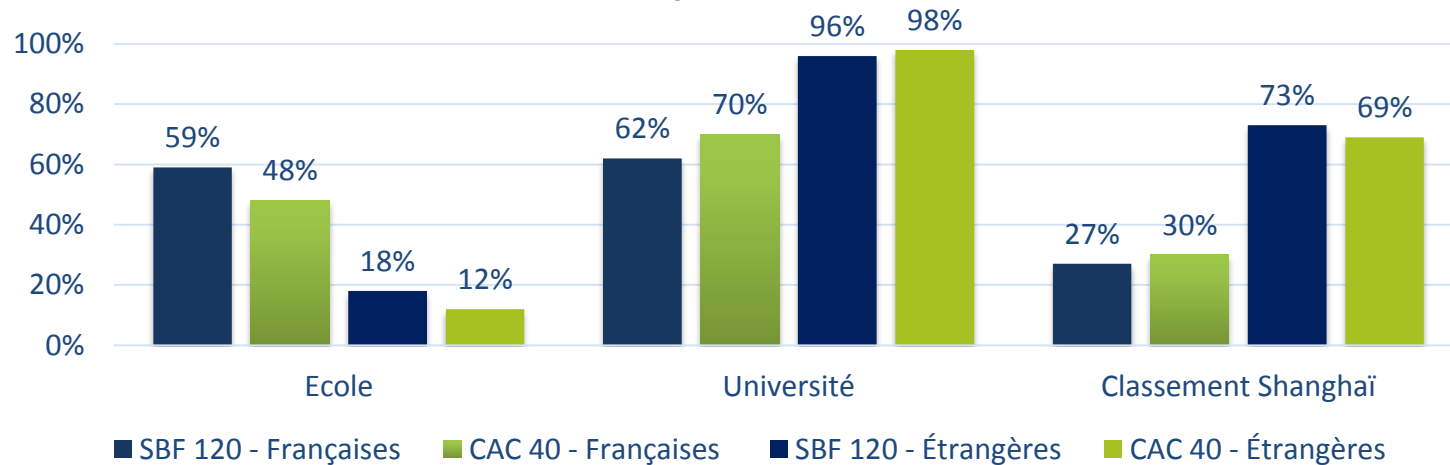
## Niveau de diplôme



## Nature de la formation



## Ecole/Université

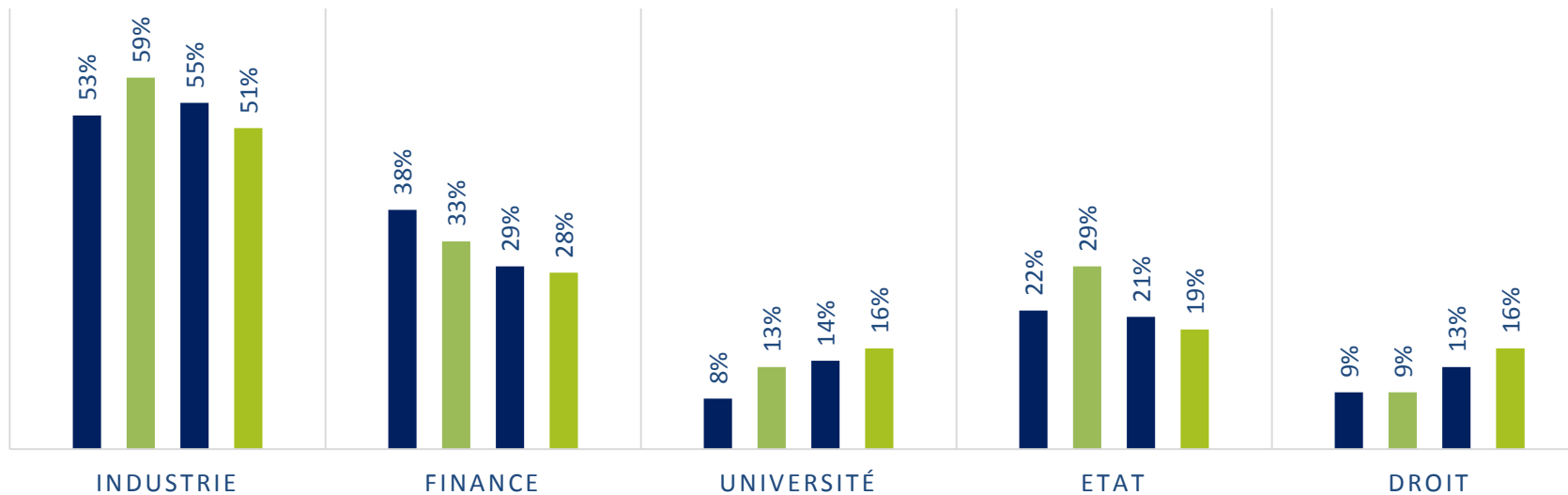




## > Expérience professionnelle

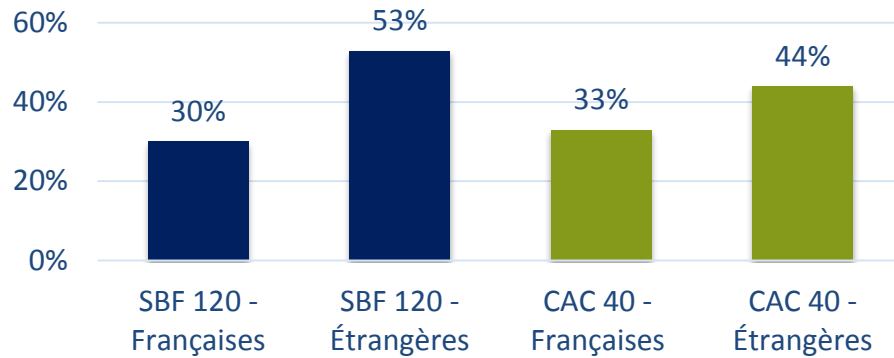
### EXPÉRIENCE PROFESSIONNELLE PRINCIPALEMENT DANS

■ SBF 120 - Françaises   ■ CAC 40 - Françaises   ■ SBF 120 - Étrangères   ■ CAC 40 - Étrangères

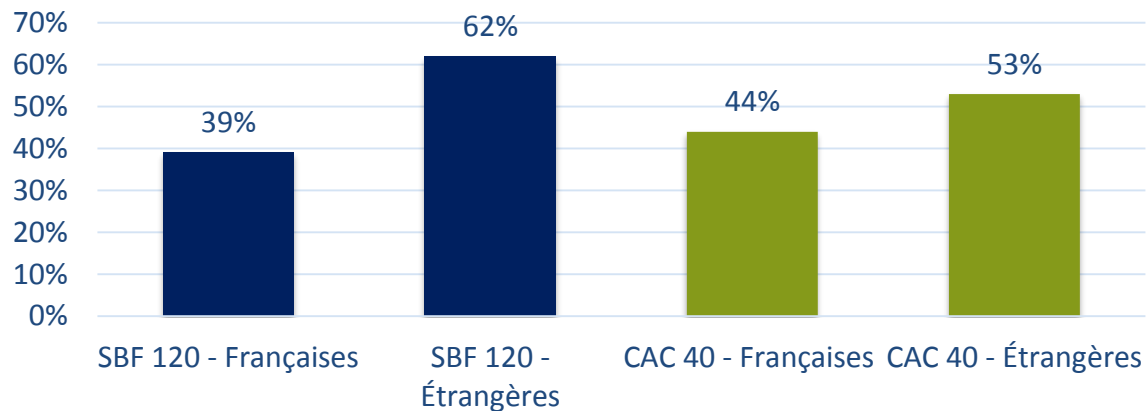


# > Mandats sociaux – Dirigeantes

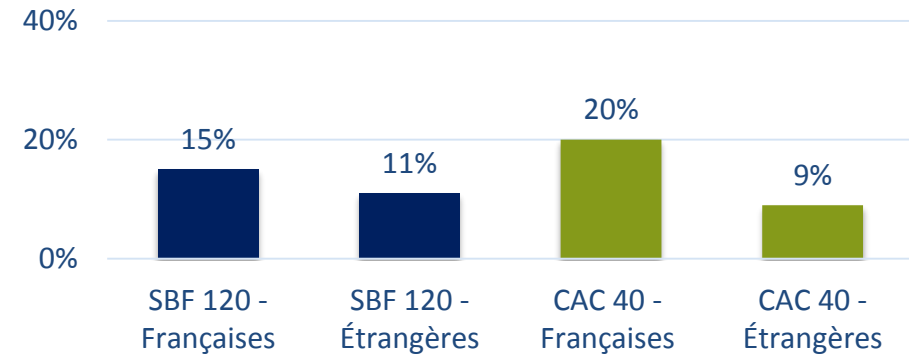
## Femmes dirigeantes en poste



## Femmes dirigeantes dans leur carrière



## Femmes fondatrices de sociétés





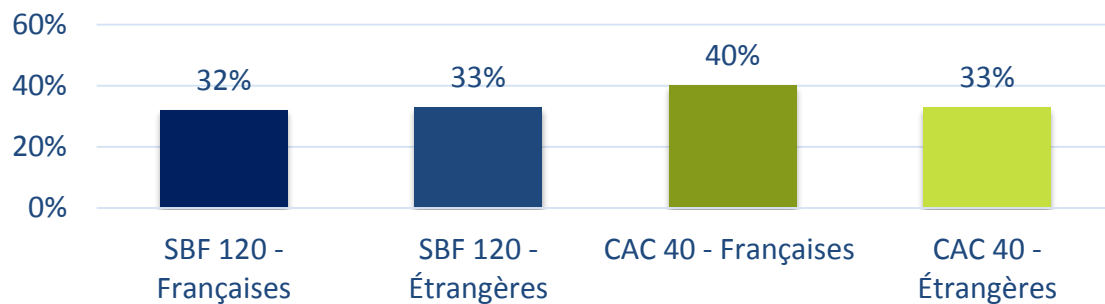
## > Analyse des mandats – Administrateurs

	Françaises		Étrangères	
	<i>SBF 120</i>	<i>CAC 40</i>	<i>SBF 120</i>	<i>CAC 40</i>
Indépendance	55%	59%	71%	68%
Mandats moyens	2,7 mandats	2,7 mandats	3 mandats	3,2 mandats
Cumul des mandats <i>1 mandat + de 3 mandats</i>	58% <i>4 femmes</i>		25% <i>0 femme</i>	
Durée moyenne	4 ans et demi	5 ans et 9 mois	3 ans	3 ans et demi
Exerçant dans le même secteur d'activité	39%	43%	31%	27%

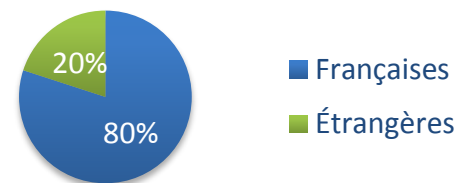
# > Présidence de CA et de comités

4 conseils d'administration des groupes du SBF 120 sont présidés par une femme

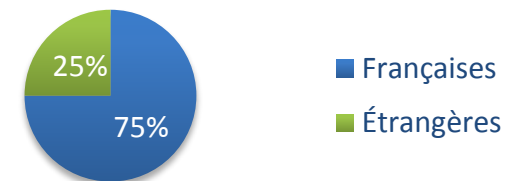
## Présidence CA au cours de leur carrière



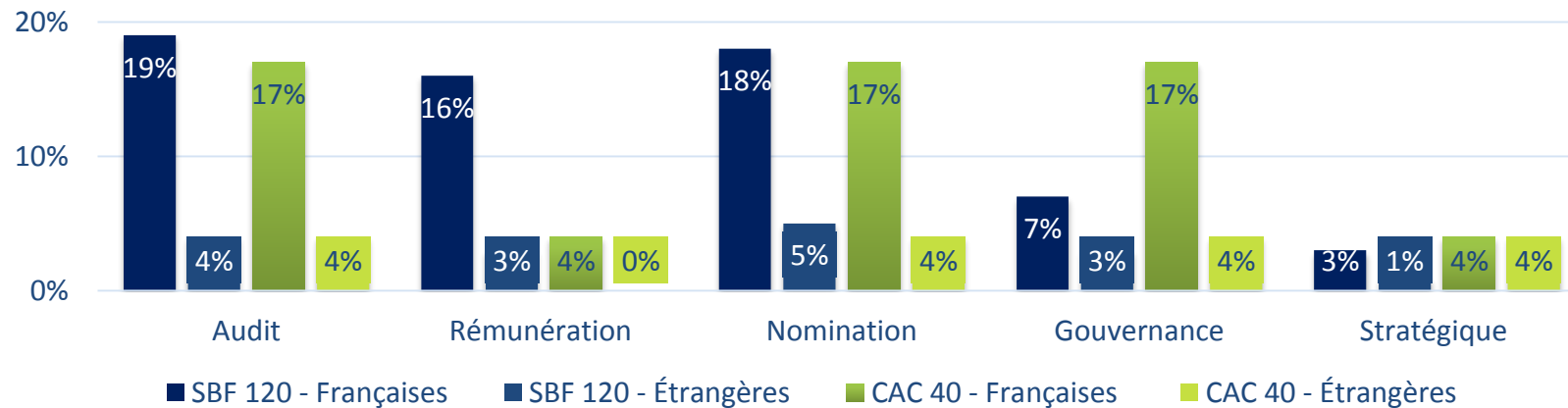
## SBF 120



## CAC 40

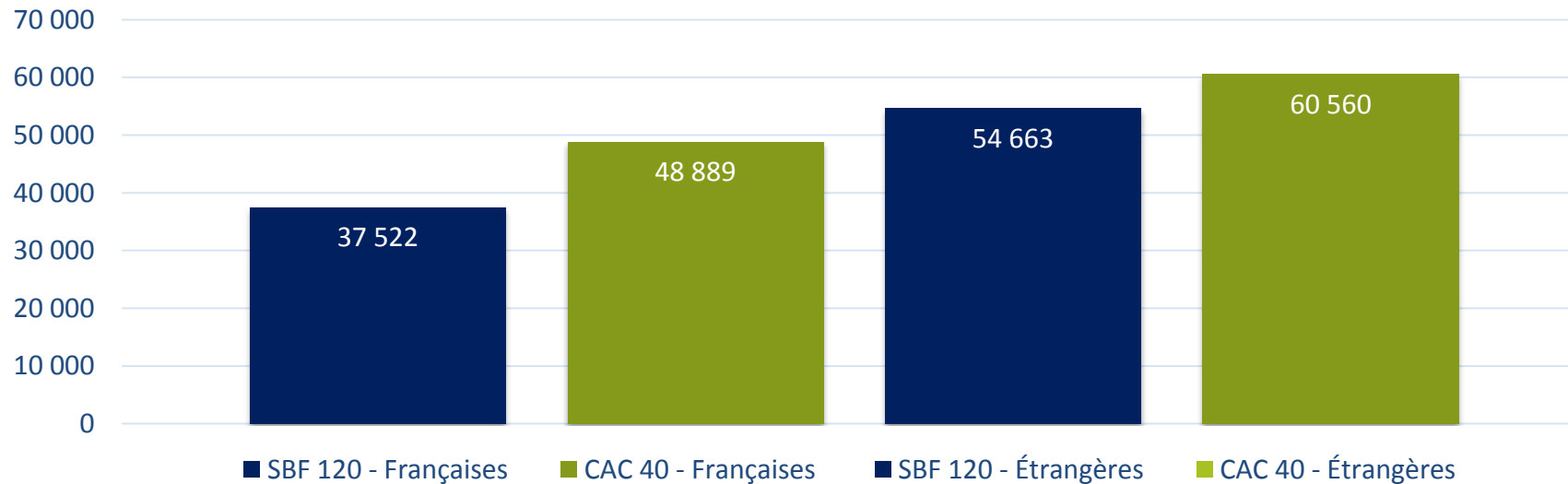
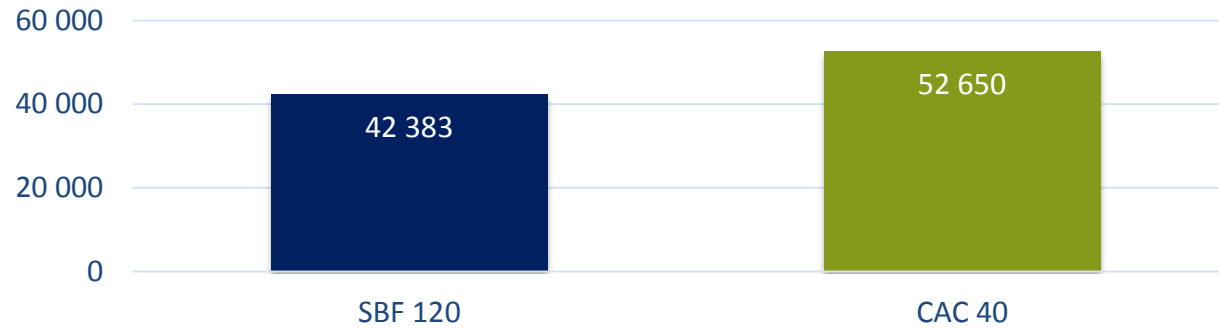


## Présidence des comités



## > Rémunération - Jetons de présence

### Jeton de présence moyen perçu en 2013



# Table ronde 1

« S'informer, se former, se faire accompagner ou comment développer ses compétences stratégiques et de gouvernance pour exercer un mandat »



Animée par **Emmanuelle GAGLIARDI**,  
Directrice associée de l'Agence  
CONNECTING WOMEN

- **L'apport des réseaux** présenté par les quatre Présidentes d'associations, membres de la FFA



**Marie Ange ANDRIEUX**, Présidente de  
l'association des Femmes Diplômées  
d'Expertise-Comptable Administrateurs,  
Présidente de l'Association AAA+ (avocats)



**Astrid DESAGNEAUX**, Présidente de  
l'Association des femmes Huissiers de Justice



**Anne-Marie HELLEISEN**, Présidente de  
l'Association Administration Moderne



**Brigitte LONGUET**, Présidente de l'Association AAA+  
(avocats)

# Table ronde 1

« S'informer, se former, se faire accompagner ou comment développer ses compétences stratégiques et de gouvernance pour exercer un mandat »



Animée par **Emmanuelle GAGLIARDI**,  
Directrice associée de l'Agence  
CONNECTING WOMEN

- Tout savoir sur les **formations certifiantes**, interventions de :



**Alain MARTEL**,  
Secrétaire général de l'IFA pour la  
formation IFA / Sciences Po



**Viviane de BEAUFORT**, Professeure à l'ESSEC  
Business School, Fondatrice de « Women Be  
European Board Ready »



# Table ronde 1

« S'informer, se former, se faire accompagner ou comment développer ses compétences stratégiques et de gouvernance pour exercer un mandat »



Animée par **Emmanuelle GAGLIARDI**,  
Directrice associée de l'Agence  
CONNECTING WOMEN

- **Le mentorat** : La puissance d'un binôme pour agir au sein d'un organe de gouvernance, présenté par :



**Viviane STRICKFADEN**  
Vice-présidente Women on Board  
du réseau PWN Paris

## Table ronde 2

### « Candidater à un mandat d'administratrice »



Animée par **Mary-Daphné FISHELSON**,  
Présidente de l'Association Française des Femmes Juristes

- **Les 10 points clés** pour bien rédiger son profil d'administratrice et sa lettre de motivation présentés par :



**Anne NAVEZ**,  
Fondatrice et Présidente de  
Votre Administrateur  
[www.votre-administrateur.com](http://www.votre-administrateur.com)



**Eva ESCANDON**,  
Présidente de l'Association  
Femmes Chefs d'Entreprises

# Exemple de CV Classique

Eva ESCANDON  
XXXX  
59240 DUNKERQUE

Tel : xxx  
[escandon.e@orange.fr](mailto:escandon.e@orange.fr)

En France depuis 1966

Divorcée  
1 enfant de 23 ans

Nationalité : Française  
Née le XXXX  
A GIJON (Espagne)

**Chef d'entreprise Groupe SMSM**  
Secteur INDUSTRIE

**Présidente Nationale FCE France (Femmes Chefs d'entreprise)**

## Activités professionnelles :

**De 1992 à 1994 : Dirigeante en nom propre de la société SOMET :**  
Entreprise de chaudronnerie, serrurerie, tuyauterie à Armbouts -Cappel  
20 salariés

**Depuis 1<sup>er</sup> Janvier 1994 : Société SMSM à Dunkerque**  
Entreprise familiale de chaudronnerie et de Tuyauterie créée en 1976 par César ESCANDON  
60 Salariés  
1994 -1998 : Attachée de direction  
1998 -2008 : Directrice administrative et financière  
**2009 à ce jour : Présidente**

**Depuis 1<sup>er</sup> Janvier 2001 : Gérante de la société SMFI (Sté de Mécanique Foulon Industries)**  
Les établissements FOULON (Entreprise de mécanique et de chaudronnerie de BRUAY LA BUISSIERE en redressement judiciaire) sont rachetés par la Société SMSM, 20 salariés : création de FOULON INDUSTRIES  
2006 : déménagement à Merville  
2008 : Changement de dénomination : SMFI

**Depuis 2007 : Présidente de la holding Groupe SMSM**  
Entreprise regroupant les services généraux des 2 sociétés d'exploitation SMSM et SMFI

80 à 100 salariés sur l'ensemble du groupe  
2011 4,5 Millions d'€  
2012 6,5 Millions d'€  
Présentation des activités et des sociétés sur [www.groupeSMSM.fr](http://www.groupeSMSM.fr)

## Mandats économiques et syndicaux :

### • UIMM Flandres Maritimes :

Membre du bureau depuis 2000  
Membre du CA du CEDEST (médecine du travail)

### • Elue consulaire :

#### - CCI de Dunkerque : 2004 à 2010

Membre du bureau en qualité de secrétaire de septembre 2007 à Décembre 2010  
Membre de l'AG de la CCCI Nord Pas de Calais  
Membre du CA de Côte d'Opale Expansion  
Présidente de la SAS ESSENTIELLES (création d'une conciergerie d'entreprises sur le Dunkerquois)  
Présidente du réseau « les elles de l'industrie »  
Nombreuses actions de sensibilisation et promotion de la mixité et de la parité

#### - CCI Côte D'OPALE : depuis 2011

#### - CCI de Région Nord de France depuis 2011

Membre du bureau  
Déléguée à l'industrie auprès du Président

### • Membre du conseil de développement durable de Dunkerque

Depuis 2008

### • Membre du CA du MEDEF littoral nord

Depuis 2008

### • Co-Présidente de l'école de la deuxième chance côte d'opale

E2C côte d'Opale créée en 2009 à l'initiative de la CUD et la CCI

### • MEDEF NATIONAL : Vice-Présidente commission Egalité -Parité

### • Conseillère au CESER Nord Pas de Calais (2013-2019)

## Activités associatives :

### • Présidente de la délégation FCE Côte d'Opale : 2008 /2013

Création de la délégation en janvier 2008.  
Présidente de Janvier 2008 à Avril 2013.  
Délégation regroupant des femmes chefs d'entreprises de Dunkerque Calais Boulogne  
20 adhérentes à 30 Adhérentes en moyenne.

Nombreuses actions menées en faveur de la parité.

2009 2010 : Négociation menée pour obtenir 25% d'élues consulaires femme sur les prochaines listes consulaires.  
Organisation d'un débat de territoire, élaboration d'un livre Blanc « le Cahier des changements », mobilisation des acteurs du territoire et soutien des organisations syndicales.

Objectif atteint lors des élections consulaires CCI Côte d'Opale de Décembre 2010 : 15 femmes élues titulaires dont 7 FCE.

En 2011 : travail sur le sujet du FORUM FCE FRANCE, préparation et organisation des interventions de la journée sur le thème de la RSE.

Octobre 2012 : Organisation du CONGRES NATIONAL FCE France à Dunkerque  
Thème : « Du Bonheur National Brut au Bonheur *made in nos entreprises* »

### • Présidente Nationale FCE France 2013/2016

Depuis juin 2013  
[www.fcefrance.com](http://www.fcefrance.com)

## Diplômes - formations

En France depuis 1966  
Maîtrise en Droit des Affaires

Divers cycles de Formation du Dirigeant à la CEGOS à Paris :  
Management-RH-Recrutement-Evaluations-Leadership-Coaching-Analyse transactionnelle-Qualité Iso 9000-Tableaux de bords gestion... Etc. ...

Depuis 2008 : APM (association progrès pour le management) club des hauts de France

## Divers :

-Nationalité française depuis le 9 Février 2012 par naturalisation.  
-Chevalier dans l'ordre National du Mérite depuis le 2 Mai 2012



Eva Escandon

Adresse : 1572 rue Achille Peres  
59640 Dunkerque  
Tél. :  
Courriel : [escandon.e@orange.fr](mailto:escandon.e@orange.fr)

### Profil

Chef d'entreprise familiale, présidente nationale de l'association FCE France (Femmes Chefs d'entreprise) et titulaire de mandats institutionnels et économiques, j'apporte dans mes activités, ma connaissance du monde concret de l'entreprise dans toutes ses dimensions, mon expertise terrain du monde de la PME, des réseaux et des mandats patronaux.

### Compétences clés

Management - Stratégie - Business développement - Organisation - Ressources Humaines - Gouvernance des entreprises

### Secteur Economique d'activité

Industrie et services aux industries - Services

### Expérience Internationale

Espagne

### Expérience d'administrateur

Présidente Nationale FCE France	2013
Membre du bureau CCI de Région Nord de France	2011
PDG - Groupe SMSM	2009
Membre du CA du MEDEF littoral nord	2008
Administrateur du CEDEST (médecine du travail)	2008
Administrateur Côte d'Opale Expansion, CCI de Dunkerque	2009 - 2010
Présidente, SAS Essentielles (conciergerie)	2009 - 2010
Membre du Bureau CCI Dunkerque	2006 - 2010
Membre du Bureau UIMM Flandre Maritime	2000

### Expérience Professionnelle

PDG - Groupe SMSM, Dunkerque	2009
DAF - SMSM, Dunkerque	1994 - 2008
Gérante - Sarl SMFI	2001
Dirigeante - SOMET	1990 - 1994

### Formation

Maîtrise en Droit des Affaires  
Formations en Management

### Langue(s)

Espagnol : courant      Anglais : scolaire

### Autre

Fondatrice et Présidente de la délégation FCE Côte d'Opale :	2008 - 2013
Créatrice et Présidente du réseau « les Elles de l'industrie » :	2007 - 2011
Conseillère au CESER Nord Pas de Calais	2013
Elue CCI de région Nord de France : Membre du Bureau et Déléguée à l'industrie	2011
MEDEF National : Vice-Présidente commission Egalité -Parité	2013
Membre du conseil de développement durable de Dunkerque	2011 - 2014
Elue CCI Dunkerque : Membre du Bureau	2004 - 2010
Membre de l'APM	
Chevalier dans l'ordre National du Mérite, mai 2012	

# Profil Administrateur

# Profil Administrateur Référencé

Photo

Prénom NOM

Adresse :  
Tél. :  
Courriel :

Profil

Compétences clés

Secteur Economique d'activité

Expérience Internationale

Expérience d'administrateur

Expérience Professionnelle

Formation

Langue(s)

Autre

## Table ronde 2

### « Candidater à un mandat d'administratrice »



Animée par **Mary-Daphné FISHELSON**,  
Présidente de l'Association Française des Femmes Juristes

- **Aller à la rencontre des recruteurs** présentés par :



**Alain GUIDICELLI**,  
Managing Partner chez Guidicelli International Executive Search

## Table ronde 2

### « Candidater à un mandat d'administratrice »



Animée par **Mary-Daphné FISHELSON**,  
Présidente de l'Association Française des Femmes Juristes

- **L'entretien de sélection** : valoriser son profil, mettre en avant sa différence et ses qualités présentés par :



**Sonia BONNET-BERNARD**,  
Associé Gérant chez Ricol  
Lasteyrie Corporate Finance



**Aline AUBERTIN**,  
Présidente des Femmes  
Ingénieurs et Administratrices du  
Cercle InterElles

## Table ronde 3

### « Les attentes du Conseil d'Administration à l'égard d'une administratrice indépendante. Regards croisés... »



Animée par **Agnès BRICARD**,  
Présidente de la Fédération des Femmes  
Administrateurs

▪ **Trois grands témoins :**



**Michèle BELLON**,  
Ex-Présidente du  
directoire d'ERDF



**Anne-Sophie FAUVET-  
MULLIEZ**,  
Administratrice  
d'Entreprise et Associée  
HeR value



**Louis SCHWEITZER**,  
Président d'honneur  
de Renault



# Clôture des débats



Marie-Jo ZIMMERMANN,

Députée de la 3<sup>ème</sup> circonscription de la Moselle

Vice-présidente de la Délégation aux droits des femmes de l'Assemblée nationale.



[www.federation-femmes-administrateurs.com](http://www.federation-femmes-administrateurs.com)

## Femmes Administrateurs : mode d'emploi

*Se préparer – Candidater*

**Colloque du 6 mars 2014**

de 18h à 21h30

Sous le haut patronage de Madame **Marie-Jo Zimmermann**, Députée de la Moselle,  
Vice-présidente de la Délégation aux droits des femmes de l'Assemblée nationale