

CONGRÈS NATIONAL 2016 FEMMES CHEFS D'ENTREPRISES « L'INTELLIGENCE COLLECTIVE AU SERVICE DES ENTREPRISES »

FCE



UN RÉSEAU EN AUVERGNE, EN FRANCE ET DANS LE MONDE



13 / 14 / 15 OCTOBRE 2016 | CLERMONT-FERRAND - VULCANIA



FCE FRANCE
FEMMES CHEFS D'ENTREPRISES

Chez GRDF, on met notre énergie au service de votre confort.

GRDF, distributeur de gaz naturel, met toute son expertise à votre service pour acheminer le gaz naturel jusque chez vous et assurer votre confort au quotidien.

On est là...

Et puis là.

GRDF. Vous apporter
chaque jour le gaz naturel.

QUEL QUE SOIT
VOTRE FOURNISSEUR

GRDF
GAZ RÉSEAU
DISTRIBUTION FRANCE

L'énergie est notre avenir, économisons-la !

Femmes Chefs d'Entreprises



FCE63 AUVERGNE

... BIENVENUE

Bienvenue dans notre nouvelle et belle région Auvergne-Rhône-Alpes. L'ensemble de la Délégation Clermont-Ferrand Auvergne est heureuse et fière de vous recevoir pour le Congrès National sur le thème de « L'Intelligence collective au service de l'entreprise ». Au programme : travail, réflexion et

échanges fructueux bien sûr, mais aussi détente et bonne humeur. Nous avons mis tout notre cœur pour la réussite de ce Congrès. La qualité de nos conférenciers et intervenants de la journée, la mobilisation et l'attention de toutes pour ces 3 jours sauront, nous l'espérons, vous séduire.

« {...} ces 3 jours sauront,
nous l'espérons,
vous séduire.»

L'ASSOCIATION FEMMES CHEFS D'ENTREPRISES
UN MOUVEMENT NATIONAL ET INTERNATIONAL

FCE

**FCE FRANCE
EST UNE ASSOCIATION INTERPROFESSIONNELLE,
DÉCENTRALISÉE ET APOLITIQUE, QUI REGROUPE PLUS
DE 2000 FEMMES CHEFS D'ENTREPRISES EN FRANCE.**

Ses principales missions, depuis sa création en 1945 par Yvonne FOINANT, maître de forges et première femme élue à la CCI de Paris, sont de promouvoir l'entrepreneuriat féminin et de développer la prise de responsabilités des femmes chefs d'entreprises dans la vie économique.

Reconnue aujourd'hui comme le 1^{er} réseau d'entrepreneuriat féminin pour la prise de mandats auprès des acteurs institutionnels, son objectif est d'atteindre 30 % de mandats féminins dans les grandes instances économiques aux niveaux local, régional et national.

Émanation de FCE France, l'organisation FCE Monde est présente dans plus de 70 pays industrialisés et émergents. C'est aujourd'hui la seule association non gouvernementale ayant un statut consultatif aux Nations Unies et au Conseil de l'Europe, ainsi qu'une représentation auprès de l'Union Européenne, du CNUCED, de l'ONUDI, du PNUD, de l'OCDE et auprès de l'Organisation Internationale du Travail (OIT).

**A CE JOUR, LES FEMMES REPRÉSENTENT 45 % DE
LA POPULATION ACTIVE, 30 % DES CRÉATEURS
ET CHEFS D'ENTREPRISES ET SEULEMENT 10 À
15 % DES MANDATS DANS LES INSTANCES SOCIO-
ÉCONOMIQUES. PAR L'INTERMÉDIAIRE DE SES
MEMBRES, FCE FRANCE DÉTIENT ACTUELLEMENT
UN PEU PLUS DE 500 MANDATS.**

A PROPOS DE FCE FRANCE

Présidente : Anne-Sophie PANSERI

2 000 adhérentes en France

42 délégations départementales en France

500 000 femmes chefs d'entreprises
dans le monde

70 pays où FCE Monde est présente

www.fcefrance.com

... ANNE-SOPHIE PANSERI

Présidente FCE France / www.fcefrance.com



La diversité de nos parcours fait la force de notre réseau, toutes tailles, tous métiers, implantés au plus près des territoires et ouverts sur le monde avec plus de 500 000 membres. Cette force incroyable, d'entraide, de mutualisation de compétences, nous permet de partager nos visions pour accompagner le développement de nos entreprises et relever ensemble les défis économiques.

La crise économique de 2008 est devenue une mutation structurelle, une rupture du modèle de l'entreprise qui devient décloisonnée, connectée et collaborative. Tout va plus vite et nous devons garder notre agilité et interagir sur nos organisations.

Les femmes dans l'économie représentent plus de 45 % de la population active mais à peine 30 % des chefs d'entreprises. Les femmes ne représentent que 10 à 15 % des mandataires dans nos instances socio-économiques et à peine 4 % dans l'industrie.

Depuis 70 ans, FCE prône la mixité dans les entreprises et les institutions comme source de croissance économique.

Par le partage de mandats, les dirigeantes peuvent participer et influencer les orientations de nos territoires et ainsi agir pour la compétitivité de notre pays. Des enjeux majeurs sont face à nous !

*« Seules nous sommes invisibles,
ensemble nous sommes invincibles. »*

Chaque congrès est source d'inspiration, et toujours en proximité des territoires.

- 2010 Arles :
Échanges internationaux
- 2012 Côte d'Opale :
Le bonheur national brut

- 2014 Perpignan :
Innovation

Nous avons été accueillies par ce SMS d'Emmanuel Macron :

« Merci pour votre engagement, pour notre économie ! Vous êtes au front et j'ai besoin de vous ! Continuez ! Osez ! Avancez ! Nous sommes là pour vous aider à réussir pour le pays »

- 2016 Clermont-Ferrand :
L'intelligence collective

Cette thématique choisie est agitatrice d'idées : comment mieux travailler ensemble pour puiser et malaxer les expériences, remettre en cause nos modes de managements, animer la créativité de nos collaborateurs, trouver du temps pour l'engagement...

Chacune d'entre nous apporte son expérience, son envie de faire pour les autres, et d'agir ensemble pour l'entreprise que nous souhaitons pour demain.

FCE63, UNE DÉLÉGATION ACTIVE ET OUVERTE

La Délégation Clermont-Ferrand Auvergne prend une part active dans la vie économique locale avec une présence de plus en plus forte dans les instances professionnelles, consulaires ou paritaires.

Elle crée ou met en œuvre des actions régulières, aussi bien mensuelles pour permettre à ses adhérentes de se rencontrer, d'échanger et de débattre en compagnie d'intervenants et d'experts, que lors de partenariats ou de création d'événements majeurs.

Tous les 2 ans, le Prix FCE

A travers ce prix, la volonté de l'Association est de mettre en valeur la réussite et le savoir-faire de personnalités dynamiques, de promouvoir leur action, de leur apporter si nécessaire un soutien actif et ce dans l'objectif de développer auprès de tous et de toutes le goût d'entreprendre. Prochain Prix FCE en 2017.

Octobre 2016, le Congrès National des Femmes Chefs d'Entreprises

« L'Intelligence collective au service de l'entreprise »

A PROPOS DE FCE 63

Créée en 1980

53 Adhérentes,
chefs d'entreprise
dans le service,
le commerce
ou l'industrie

30 mandats

Présidente :
Marie-Claire
Dufour-Juillard

... MARIE-CLAIRE DUFOUR-JUILLARD

Présidente FCE 63



Depuis 4 ans j'ai l'honneur et le bonheur de présider la délégation FCE63 Auvergne. Mes autres engagements dirigés plus précisément vers le commerce et la dynamique de Clermont-Ferrand, aident mon entreprise à avancer.

Ils me permettent de faire bouger les lignes et me guident pour évoluer dans le bon sens, je souhaite partager cette expérience avec le monde qui m'entoure.

J'ai toujours été fascinée par la mutation perpétuelle du monde de l'entreprise, en particulier, du monde de l'industrie.

Bien que mes racines soient cantaliennes, j'ai grandi dans la capitale auvergnate, la ville qui a vu se développer l'entreprise Michelin.

Je suis admirative devant l'adaptation de ces industries centenaires qui ont le courage et la volonté de s'adapter

sans cesse à la mutation économique mondiale.

Je sais que Marc Halevy saura nous l'expliquer, c'est pourquoi j'ai eu envie de le faire intervenir à notre

« Bon Congrès, et belle découverte de l'Auvergne, Auvergne Rhône-Alpes maintenant! »

Congrès, je sais qu'il saura nous fasciner et répondre à nos interrogations.

L'autre face du congrès, c'est ce travail collectif que nous avons vécu, adhérentes de Clermont et que nous avons eu

la joie de partager avec d'autres délégations de FCE France.

C'est cela la force de notre réseau, cette intelligence collective nationale qui contribue à la dynamique des femmes chefs d'entreprises Monde.

Fce63 Congrès remercie tous ses partenaires très nombreux, ainsi que vous, femme chef d'entreprise, qui avez su de donner de votre temps pour ce résultat d'intelligence collective au service de l'entreprise.

Moi-même, je remercie mon bureau et mes fidèles vice-présidentes sans qui cette belle histoire n'aurait pas pu être écrite.

Bon congrès, et belle découverte de l'Auvergne, Auvergne Rhône-Alpes maintenant !

L'AUVERGNE
2^{ÈME} RÉGION FRANÇAISE EN TERMES DE POIDS ÉCONOMIQUE ET
DÉMOGRAPHIQUE

— 1^{er} —
DOMAINE
SKIABLE DU MONDE

70 000 KM²
SOIT 13 % DU
TERRITOIRE MÉTRO-
POLITAIN

— 320 —
FESTIVALS
AIDÉS PAR LA
RÉGION

— 3^e —
RÉGION
EN TERMES DE
SUPERFICIE

7,8 MILLIONS
D'HABITANTS SOIT
12 % DE LA POPU-
LATION FRANÇAISE

— 42 —
SCÈNES
RÉGIONALES

La région Auvergne-Rhône-Alpes est, après l'Île-de-France, la deuxième région française en termes de poids économique et démographique. Auvergne-Rhône-Alpes est peuplée de 7,6 millions d'habitants, soit 12 % de la population française, pour un PIB de 239 milliards d'euros, soit 12 % du PIB national. La région accueille plusieurs grandes villes sur un territoire assez dense.

Avec un PIB par habitant de 31 500, c'est la deuxième plus productive de l'Hexagone. Son taux de chômage est de 8,8 %, soit le plus faible taux en France. La croissance de la population Auvergne-Rhône-Alpes est dynamique : + 14 % depuis 1990. La démographie régionale bénéficie d'un solde migratoire positif et d'un taux de natalité supérieur à la moyenne nationale.

La région Auvergne – Rhône-Alpes regroupe cinq villes de plus de 100 000 habitants : Lyon, Saint-Étienne, Grenoble, Clermont-Ferrand et Villeurbanne.

... **LAURENT WAUQUIEZ**

Président du conseil régional d'Auvergne-Rhône-Alpes



Parce qu'elle compte un très grand nombre de femmes chefs d'entreprises, notre région était évidemment une destination toute trouvée pour ce Congrès national, surtout depuis qu'Anne-Sophie PANSERI est devenue présidente de FCE.

Je profite naturellement de ces quelques mots pour lui adresser tous mes encouragements et mes meilleurs vœux de succès : elle sait qu'elle pourra toujours trouver auprès de la Région un soutien constant et sincère.

Terre de dynamisme et d'innovation, Auvergne-Rhône-Alpes porte en effet depuis toujours l'esprit entrepreneurial au cœur de son ADN, et c'est aujourd'hui pour nous une grande fierté de pouvoir accueillir ce rendez-vous où s'imagine l'entreprise de demain, une entreprise où les femmes trouvent toute leur place, une entreprise où elles obtiennent la pleine reconnaissance de leur talent et de leur engagement.

Plus que jamais, je crois en l'entreprise et en l'entrepreneuriat, mais je crois surtout en l'entreprise porteuse de valeurs fortes, valeurs dont la justice est toujours le pilier. « A travail

égal, salaire égal », car c'est la reconnaissance du travail, du mérite et de l'engagement qui est à mes yeux le fondement de notre société, de son équilibre et c'est pour cela que nous devons nous battre.

Je tiens donc aujourd'hui à féliciter très sincèrement la fédération FCE du Puy-de-Dôme à qui a été confiée

« nous construisons chaque jour en Auvergne-Rhône-Alpes la grande région de l'audace et de l'innovation ! »

l'organisation de ce bel évènement : c'est pour toute son équipe une grande marque de confiance, à la hauteur évidemment du dynamisme de cette fédération qui fait partie des plus actives de France. Grâce à eux, vous aurez une belle opportunité de découvrir ou redécouvrir notre région, ses trésors naturels exceptionnels, mais aussi sa formidable énergie et son environnement tout entier tourné vers l'audace et l'initiative.

Ce congrès sera aussi pour vous l'occasion d'échanger et de partager sur ces nouveaux modes de travail et de management – plus coopératifs, plus participatifs et plus collaboratifs – qui bouleversent aujourd'hui le monde de l'entreprise, et dont j'ai souhaité que nous puissions rapidement nous inspirer dès notre arrivée à la Région.

Premier partenaire public de cet évènement, je suis fier que la Région puisse soutenir ce congrès. Chaque année, ce sont plus de 4 000 créateurs d'entreprises que la Région accompagne, et 150 start-up qui prennent leur envol grâce à une gamme complète d'outils de financement (subventions, prêts personnels à taux 0, garanties, avances remboursables).

Je veux une Région qui soit résolument au plus près des porteurs de projets, car votre force, notre force, c'est de travailler ensemble, c'est d'avancer ensemble : c'est ainsi que nous construisons chaque jour en Auvergne-Rhône-Alpes la grande région de l'audace et de l'innovation !

Excellent congrès à toutes et à tous!



... JEAN-YVES GOUTTEBEL

Président du Conseil départemental



En 2016, c'est sur notre territoire que l'Association nationale des Femmes Chefs d'Entreprises a choisi de tenir son congrès sur le thème de « L'intelligence collective au service de l'entreprise ».

Il s'agit d'une belle reconnaissance pour la section locale de l'association qui, étant l'une des plus importantes de France, est également l'une des plus dynamiques.

Partageant ces valeurs, le département du Puy-de-Dôme est heureux d'accueillir les travaux de cette association qui travaille à la promotion de la solidarité, au partage d'expérience, mais aussi à la réduction des inégalités et à la reconnaissance de la place importante

occupée par les femmes dans le développement de nos sociétés actuelles et, notamment, la création d'emplois.

C'est pourquoi le Conseil départemental soutient ce rendez-vous et souhaite la bienvenue à toutes les participantes à ce congrès.

« {...} le département du Puy-de-Dôme est heureux d'accueillir les travaux de cette association {...} »



... OLIVIER BIANCHI

Président de Clermont Communauté



Je suis à titre personnel très heureux de voir se dérouler le congrès FCE France à Clermont-Ferrand. L'égalité entre les femmes et les hommes doit se faire à tous les niveaux de la société, y compris dans le monde de l'entreprise. Les femmes représentent en France la moitié de la population, mais seulement 30 % des créateurs d'entreprises.

Si elles participent pleinement à l'activité économique française, elles ne sont que trop peu présentes dans les institutions économiques décisionnelles. C'est pour cela qu'il faut continuer à promouvoir l'entrepreneuriat des femmes, qui reste un défi dans le monde économique actuel. Devenir chef d'entreprise n'est pas une affaire de genre, mais l'aboutissement d'une vision et d'un engagement sans faille. Toute l'année, nous œuvrons à Clermont pour améliorer la condition

des femmes et promouvoir l'égalité entre les femmes et les hommes. La Semaine des Droits des Femmes, organisée chaque année à Clermont par la Municipalité, vient mettre en lumière nos politiques publiques en matière d'égalité.

Car c'est dans tous les domaines de la vie qu'il faut faire bouger les lignes. L'égalité entre les femmes et les hommes est un défi quotidien, pour faire progresser notre société, la rendre plus juste.

Excellent congrès à toutes.

« C'est avec un très grand plaisir que nous vous accueillons à Clermont-Ferrand. »



- Évasion
- Dépaysement
- Découverte
- Échange
- Urbain
- Tourisme d'affaires
- Séminaire
- Événements
- Convention
- Team building

So cosy, So corporate...



So Different

Architecte de vos moments privilégiés

Une agence de voyage atypique et créatrice d'événements d'entreprise



Sonia Ouvry
Créatrice de voyages

9, rue des Cordeliers
63100 Clermont-Fd

sonia.ouvry@sodifferent.fr
Tél. +334 73 75 72 29
+33 632 02 47 81

www.sodifferent.fr

Clermont, une métropole en effervescence

Métropole de 290 000 habitants, Clermont-Ferrand, dominée par le puy de Dôme et les 90 volcans de la Chaîne des puys, bénéficie d'un environnement d'exception.

Ses filières d'excellence se concentrent sur l'innovation dans les secteurs de l'industrie du pneumatique, l'agroalimentaire et la pharmacie avec deux multinationales, Michelin et Limagrain. Labellisée French Tech, la métropole clermontoise, qui compte 40 000 étudiants et 7 000 chercheurs, est aussi reconnue pour le développement du numérique au service des mobilités.

Un bouillonnement culturel permanent agite la ville. Elle prépare sa candidature au titre de Capitale européenne de la culture et propose

parmi ses rendez-vous incontournables, le Festival international du Court Métrage, 1^{er} festival mondial du genre par son nombre d'entrées (160 000) ou bien Europavox, festival européen de musiques actuelles, expression de la diversité musicale d'aujourd'hui.

Clermont-Ferrand, c'est aussi une fabrique de champions avec l'équipe de rugby de l'ASM Clermont Auvergne, Renaud Lavillenie, champion olympique, recordman du monde de saut à la perche ou bien encore les champions du monde de danse sur glace, Gabriella Papadakis et Guillaume Cizeron.

Autant d'atouts, de compétences et de talents qui composent une authentique qualité de vie dans une métropole en pleine mutation.



... MARION CANALÈS

Adjointe au maire de Clermont-Ferrand en charge de l'économie et des congrès



un fait une réalité. Le maire, Olivier Bianchi, n'est pas dans le seul symbole, il est dans l'action : une première adjointe, une adjointe à l'économie, une directrice générale des services, une directrice de cabinet, une directrice des finances, mais également une ville qui a accueilli la 1ère étape du tour de France de l'Égalité le 7 juillet dernier et qui s'engage profondément pour améliorer la condition et la place des femmes.

« Notre équipe se bat pour améliorer la place des femmes dans notre société {...} »

Pour ma part, je veux rappeler les quelques chiffres « plutôt encourageants » du récent rapport du Haut conseil à l'égalité entre les femmes et les hommes sur la parité dans les conseils d'administration, selon lesquels la part des femmes dans les entreprises privées cotées au CAC40 a triplé entre 2009 et 2015. La France se place désormais

Je suis ravie que le congrès de FCE France se tienne à Clermont cette année. Notre équipe municipale se bat pour améliorer la place, la condition et la reconnaissance des femmes dans notre société et notamment dans le monde institutionnel ou économique. Ce n'est pas un slogan creux mais bien

en tête des pays membres de l'Union européenne avec 34 % de femmes dans les conseils d'administration de ses entreprises. Je veux rappeler aussi, qu'équité dans la société rime nécessairement avec équité dans le monde du travail. Travailler pour l'un c'est influencer sur l'autre.

Selon une étude du cabinet McKinsey publiée l'été dernier, plus de parité entre les hommes et les femmes permettrait par ailleurs de dégager 263 milliards d'euros en France à l'horizon 2025...

Que des vertus en somme à mettre en avant, comme vous le faites brillamment, l'entrepreneuriat féminin !

Bon congrès et bons travaux.



* Modèle DELIP d'Atol à partir de 169€ comprend une paire de branches usées. Dispositifs médicaux marginaux CE. Voir conditions et tarifs en magasin ou sur le site www.opticiens-atol.com. Visuels non contractuels. © Photos : Pascal Ribes - Sébastien Colletreau - Reflexes Images - Studio Delta.

... PATRICK MARTIN

Président du MEDEF Auvergne Rhône-Alpes

C'est tout simplement une évidence pour le Medef de soutenir sans restriction l'action de l'Association des FCE.

La légitimité des Femmes à diriger nos Entreprises, quels qu'en soient la taille et le secteur d'activité, ou à assumer d'importants mandats, ne devrait plus faire débat.

Il le fait malheureusement encore, au titre de réflexes archaïques et déplacés chez certains, d'une forme d'« auto-censure » chez d'autres – certaines femme elles-mêmes.

Au moment où notre économie doit impérieusement mobiliser tous ses talents, au moment également où les approches mono-culturelles et stéréotypées du management démontrent leur faillite face à un monde en mouvement accéléré, le rôle moteur de

l'Association des FCE est indispensable.

La Région Auvergne-Rhône-Alpes compte de très nombreux cas de réussites emblématiques de cheffes d'entreprises – que ce soit dans l'industrie, les services, la restauration, donc y compris dans des activités traditionnellement « masculines ».

Plus ces cas se multiplieront, mieux notre Région et notre Économie se porteront !

C'est aussi à l'expérience de ma propre entreprise que je m'exprime ainsi, avec une ferme conviction : de plus en plus de femmes y occupent des fonctions dirigeantes, dont à la tête de filiales, avec un succès remarquable... ou tout simplement normal !

« Le rôle moteur de l'Association des FCE est indispensable. »



... FRANÇOIS TURCAS

Vice-président CGPME Nationale en charge de l'International
Président CGPME Auvergne Rhône-Alpes

Bien qu'en croissance permanente ces dernières années, le nombre de femmes chefs d'entreprises dans notre pays et dans nos territoires est encore bien insuffisant. En effet, au-delà de l'obligation constitutionnelle et légale de l'égalité de droits entre hommes et femmes, il s'agit pour la CGPME d'une obligation morale et éthique.

« {...} notre économie a grand besoin de voir les femmes diriger les entreprises {...} »

De plus, au regard des compétences et talents à exercer un leadership, fédérer les équipes, notre économie a grand besoin de voir les femmes diriger les entreprises, grandes, moyennes, petites et en créer.

Pour traduire ces engagements et valeurs en action, la CGPME, sous l'impulsion de sa Vice-Présidente déléguée à l'entrepreneuriat féminin, Geneviève Bel, impulse la structuration de « Pôles Femmes Chefs d'Entreprises » dans notre réseau territorial.

Ces « Pôles Femmes », très dynamiques dans notre belle région Auvergne/Rhône-Alpes,

sont des lieux d'échanges, de partages, de valorisation et de promotion de l'entrepreneuriat au Féminin.

Je vous souhaite un excellent congrès. Avec toute mon amitié.



Optique Monnet Jarno
Elisabeth Jarno et Sophie Caux
15 rue Blatin
CLERMONT-FERRAND
Tel : 04 73 91 32 51



www.opticiens-atol.com

... ISIDORE FARTARIA

Président CCIT Puy-de-Dôme



J'avoue. Pendant longtemps, je me suis prêté aux discussions de l'égalité hommes-femmes avec légèreté, le sourire de l'insouciance en coin. Mon heure de la sagesse est venue et avec elle, tout le sérieux que réclame le sujet. Dans les principes, il ne fait plus débat. Les millénaires de cultes et croyances posant opportunément la soumission féminine comme uni-

versalité, sont de loin dépassés. Alors ? peut-on se demander : pourquoi en est-on encore là ?

En réalité, quand on fait le bilan du nombre de femmes chefs d'entreprise entre aujourd'hui et un petit siècle auparavant, je dirais : nous en sommes déjà là ! En France, 30 % des dirigeants sont désormais des femmes. Mais au défi de pérenniser une activité économique, s'ajoute bien celui d'être une femme entrepreneure car ardu est le chemin vers la modernité. Le mode ralenti n'y est pourtant pas acceptable et les instances économiques que sont les CCI ont leur rôle à jouer. La CCI Puy-de-Dôme s'est, je crois,

montrée exemplaire dans la mobilisation des forces vers la féminisation de l'institution et notamment à l'occasion des élections pour la mandature qui vient.

« En France,
30 % des dirigeants
sont désormais
des femmes. »

Non, la société ne peut rester au milieu du gué et oui, l'économie trouve indéniablement de son oxygène dans la parité. A l'aube du Congrès National 2016 des Femmes Chefs d'Entreprises, je veux dire toute l'admiration du monde économique et tout l'honneur que j'aurai à représenter la circonscription que le réseau FCE a choisi pour son grand rendez-vous annuel.



BGC TOSCANE

Agence Conseil en Communication

COMMUNICATION & CONSEIL

Conseil et stratégie • Lobbying • Relations presse • Identité visuelle • Média • Évènementiel



« Creativity is a wild mind
and a disciplined eye. »

- Dorothy Parker

Femmes Chefs d'Entreprises

LE CONGRÈS

La Délégation FCE 63 s'est mobilisée pour que Clermont-Ferrand soit désignée pour accueillir ce Congrès national des Femmes Chefs d'Entreprises autour du thème fédérateur de « L'Intelligence collective au service de l'entreprise ».

Travailler en collectif devient aujourd'hui la nouvelle donne. Recherches, partages d'expériences, veille, forums, plateformes collaboratives, sont autant de leviers visant à favoriser l'intelligence collective et la performance de nos entreprises.

Ce Congrès devrait aider nos entreprises à cheminer vers de nouvelles formes d'organisation sociale et de management.

Le Programme



Jeudi 13 Octobre
MAIRIE DE CLERMONT-FERRAND

13/10

... 19h30

Accueil par Monsieur le Maire de Clermont-Ferrand, Olivier Bianchi

Suivi d'un cocktail dînatoire
Salons de l'Hôtel de Ville - Clermont-Ferrand



Vendredi 14 Octobre
VULCANIA
Parc Européen du Volcanisme

14/10

... 8h45

Accueil

... 9h15

Allocutions d'ouverture

- Laurent Wauquiez,
PRÉSIDENT DU CONSEIL RÉGIONAL AUVERGNE-RHÔNE-ALPES

- Isidore Fartaria,
CCIT PUY-DE-DÔME

- Patrick Martin,
PRÉSIDENT DU MEDEF AUVERGNE-RHÔNE-ALPES

- Jean-Pierre Lavigne,
1^{er} VICE-PRÉSIDENT CGPME DÉLÉGUÉ DE LA RÉGION
AUVERGNE-RHÔNE-ALPES

- Anne-Sophie Panseri,
PRÉSIDENTE FCE FRANCE

- Marie-Claire Dufour-Juillard,
PRÉSIDENTE FCE 63

... 9h45

Conférence de Marc HALEVY
LA RÉVOLUTION NOÛTIQUE



... 10h45

Table ronde
QU'EST-CE QUE L'INTELLIGENCE D'ENTREPRISE ?
Animée par François CONSTANTIN

UN OUTIL INTERPROFESSIONNEL COLLABORATIF STÉPHANE BERNARD
BIM, BUILDING INFORMATION MODEL PRÉSIDENT, SOCIÉTÉ ATTIC+

UN GROUPE COOPÉRATIF CRÉATEUR DE RICHESSES DOMINIQUE ANDRIEUX
LIMAGRAIN DIRECTEUR DES PROGRÈS, GROUPE LIMAGRAIN

UN RÉSEAU DE FRANCHISE LIBÉRÉ DOMINIQUE LERY
ADHAP SERVICES FONDATRICE ET EX-PRÉSIDENTE, ADHAP SERVICES

DES UNITÉS RESPONSABILISANTES BÉATRICE LE CONTE
MICHELIN COORDINATRICE ORGANISATIONS RESPONSABILISANTES
GROUPE MICHELIN

UNE ENTREPRISE LIBÉRÉE STANISLAS DESJONQUERES
BIOSE PRÉSIDENT DU DIRECTOIRE, SOCIÉTÉ BIOSE

... 11h45

Synthèse de la table ronde : Marc HALEVY

... 12h

Déjeuner cocktail

... 14h

Première Session Ateliers :

RÔLE ET IMPACT DU LEADER DANS UNE ENTREPRISE

ÉCONOMIE COLLABORATIVE : QUELS ATOUTS POUR NOS ENTREPRISES ?

EXPÉRIENCES COLLECTIVES AU SERVICE DE LA PERFORMANCE

PLATEFORME COLLABORATIVE : UN OUTIL DE PERFORMANCE

MÉTHODE LUDIQUE COLLABORATIVE

INTELLIGENCE COLLECTIVE ET ENSEIGNEMENT EN ÉCOLE DE COMMERCE
DES FUTURS MANAGERS L'EXEMPLE DE SKEMA

ENTREPRISES RESPONSABILISANTES

... 15h

Deuxième Session Ateliers

... 16h

Clôture

... 16h30

Vulcania

Films « Planète des Géants » et « Premier Envol »



... 20h
SOIRÉE DE GALA
au Casino de Royat

Samedi 15 Octobre
POST CONGRÈS

15/10

FOCUS

PLÉNIÈRE

Conférence de Marc HALEVY
LA RÉVOLUTION NOÛTIQUE



Marc HALEVY, physicien et philosophe français, est spécialisé dans les sciences de la complexité notamment dans leurs applications à l'économie et à la prospective.

Conférencier, expert et auteur, il se définit lui-même comme «un chercheur pratique». Dans les années 1990, il crée «Expertise et Prospective» pour aider les entreprises à affronter ce qu'il appelle la révolution noétique, c'est-à-dire les mutations, changements et autres bouleversements du 21^e siècle.

Cette application de la physique des processus à l'évolution du monde humain et, notamment de celui de l'entreprise, lui permet d'aborder toutes les facettes socio-économiques d'un passage de l'économie industrielle à l'économie de l'immatériel.

Table Ronde
10h45
QU'EST-CE QUE L'INTELLIGENCE D'ENTREPRISE?

UN OUTIL INTERPROFESSIONNEL COLLABORATIF
BIM, BUILDING INFORMATION MODEL

STÉPHANE BERNARD
PRÉSIDENT, SOCIÉTÉ ATTIC+

UN GROUPE COOPÉRATIF CRÉATEUR DE RICHESSES
LIMAGRAIN

DOMINIQUE ANDRIEUX
DIRECTEUR DES PROGRÈS, GROUPE LIMAGRAIN

UN RÉSEAU DE FRANCHISE LIBÉRÉ
ADHAP SERVICES

DOMINIQUE LERY
FONDATRICE ET EX-PRÉSIDENTE, ADHAP SERVICES

DES UNITÉS RESPONSABILISANTES
MICHELIN

BÉATRICE LE CONTE
COORDINATRICE ORGANISATIONS RESPONSABILISANTES
GROUPE MICHELIN

UNE ENTREPRISE LIBÉRÉE
BIOSE

STANISLAS DESJONQUERES
PRÉSIDENT DU DIRECTOIRE, SOCIÉTÉ BIOSE

... STÉPHANE BERNARD

Président - Architecte DPLG - ATTIC +

Le monde du bâtiment vit actuellement une évolution/révolution dans les méthodes de travail et de collaboration entre tous les intervenants (architectes, BET, entreprises, ...) : LI BIM (Building Information Modeling - modélisation des informations du bâtiment).

L'objectif est de passer de plans 2D spécifiques à chaque intervenant à une maquette numérique 3D unique ET renseignée par chacun. Cette maquette renferme donc l'intelligence collective des équipes de conception, facilitant de fait le travail de chacun.

Éditeur de solutions graphique 3D à destination des bureaux d'études ingénierie, des économistes de la

construction et architectes, et des entreprises, nous vivons et accompagnons cette « mutation » depuis plus de 10 ans.

Très présents dans les logiciels que nous éditons, ces principes de travail collaboratif, de partage d'information en temps réel et de mise à jour se retrouvent naturellement dans notre organisation et nos méthodes de travail au quotidien.

« {...} nous vivons et accompagnons cette « mutation » depuis plus de 10 ans. »



ATTIC+



... DOMINIQUE ANDRIEUX

Directeur des Progrès, Groupe LIMAGRAIN



Limagrain
de la terre à la vie

L'évolution des marchés et des contraintes réglementaires conduit les groupes à revisiter leurs organisations, pour mieux appréhender la gestion des risques et la RSE.

La stratégie du groupe Limagrain est guidée par une vision responsable et long terme de son développement. Il a donc initié depuis 2012 une démarche de Responsabilité

Sociétale d'Entreprise (RSE), qui trouve sa dynamique dans le dialogue, l'esprit collaboratif et le partage d'expérience, aussi bien en interne qu'en externe.

La gestion globale des risques devient par ailleurs un enjeu essentiel pour la préservation de la valeur des entreprises et pour accompagner le développement.

Le groupe Limagrain a choisi de regrouper les acteurs des différents domaines devant agir en synergie sur ces sujets (Juridique, gestion des risques, assurances, RSE, qualité et cyber risques) au sein d'une Direction des Progrès chargée entre autres missions :

- D'animer les projets et les démarches de façon collaborative en transverse au sein du groupe
- De créer des synergies et des passerelles entre les différents acteurs du groupe pour un meilleur partage des expériences
- De poursuivre la démarche RSE
- De mettre en place un système de gestion globale des risques

J'ai le plaisir de superviser ces actions depuis mars 2016, et je pourrai donc témoigner sur les méthodes et les bénéfices de ce type de démarche.

« J'ai le plaisir de superviser ces actions depuis mars 2016 »

... DOMINIQUE LERY

Fondatrice et Ex-Présidente - ADHAP SERVICES

Un jour une personne bien informée m'a dit que tout humain a une bonne idée tous les 10 ans.

En partant de ce postulat, le travail en réseau s'est imposé à moi comme une évidence pour démultiplier les bonnes idées. J'ai alors mis en place une organisation me permettant d'atteindre cet objectif dans le réseau Adhap services que j'ai créé en 1997. C'est un réseau de franchise spécialisé dans la prise

en charge des personnes fragiles, âgées et handicapées.

Cette idée a participé à la réussite d'Adhap qui est leader de son marché.

« {...} tout humain a une bonne idée tous les 10 ans. »



... STANISLAS DESJONQUERES

Président du Directoire - SOCIÉTÉ BIOSE

« {...} il faut faire appel à l'intelligence de chaque personne. »

Stanislas Desjonquères dirige un laboratoire pharmaceutique, Biose, spécialisé dans la santé humaine par le microbiote (soigner par l'écologie microbienne de l'organisme).

Persuadé que pour réussir, il faut faire appel à l'intelligence de chaque personne, il a abandonné il y a 3 ans l'organisation hiérarchique pour faire de son entreprise une SARA (Société à Responsabilité Augmentée).



... BÉATRICE LECONTE

Coordinatrice Organisations Responsabilisantes - Groupe MICHELIN



La transformation extrêmement rapide du contexte dans lequel évoluent les personnes et les entreprises a un impact important sur les attentes que nous avons vis-à-vis de notre entreprise, sur la nature des relations que nous développons avec les autres, et sur notre positionnement en tant que consommateur.

Chez Michelin, la prise en compte de ces évolutions se traduit par la symétrie des attentions: «Mieux satisfaire nos clients» et « Permettre à nos employés de se développer et de s'épanouir par leur travail ». La démarche de « Responsabilisation », est un des leviers majeurs de la transformation recherchée. Remettre les personnes au cœur de l'organisation, leur permettre de prendre en temps réel les bonnes décisions, de façon à satisfaire les clients et à retirer une fierté person-

nelle et collective du travail bien fait, telle est notre ambition.

Faire évoluer les modes de fonctionnements d'un groupe international de 110 000 employés est une tâche complexe. Je fais partie de l'équipe qui, s'inspirant d'expériences internes et externes, conçoit actuellement le modèle de « Michelin Responsabilisé » et accompagne les équipes dans l'évolution de leurs modes de fonctionnement.

Je serai ravie de partager cette expérience avec vous.

« Permettre à nos employés de se développer et de s'épanouir par leur travail »



VOS ATOUTS POUR DÉVELOPPER :

- 📍 La vente directe à l'officine
- 🏥 La distribution spécialisée à l'hôpital
- 🌍 La distribution européenne et internationale

Découvrez nos services sur
[www : csp-epl.com](http://www.csp-epl.com)

E-mail : web_commercial@csp-epl.com
Tél. : 04 73 69 98 17

CSP développe des solutions pharmaceutiques performantes et adaptées à chacun de ses clients en cultivant chez ses collaborateurs un esprit de service, une volonté de satisfaire, et de recherche d'excellence.
Le très haut niveau de qualité des prestations, la formation de son personnel, la fiabilité de son organisation, et sa capacité d'innovation permettent à CSP de se positionner en leader des dépositaires français de produits de santé en Europe.



Centre Spécialités Pharmaceutiques

ATELIERS

PRÉSENTATION

ATELIER 1

RÔLE ET IMPACT DU LEADER DANS UNE ENTREPRISE

Délégation SUD-EST

Lors de cet atelier, et à l'aide d'un expert, Maryline Duran, nous allons tenter d'apporter des réponses à de nombreuses interrogations sur l'évolution de nos rôles de leader dans nos entreprises : quelle est la différence entre un chef et un leader ? Quel est l'impact de la présence des deux postes dans une entreprise ? Parallèle entre des structures qui ont un chef et un leader et des TPE ou PME où le chef doit être à la fois chef et leader. Comment devenir leader tout en étant chef ?



ATELIER 2

ÉCONOMIE COLLABORATIVE : QUELS ATOUTS POUR NOS ENTREPRISES ?

Délégation VAUCLUSE

Témoins d'une transformation majeure de notre société, nous vivons le passage vers la Troisième Révolution Industrielle ! Après un bref historique, nous vous apporterons les clés pour comprendre les fondements de l'économie collaborative et expliquer ses grandes différences avec l'économie capitaliste.

Nous décrypterons ensuite les outils de cette nouvelle économie à la portée de nos PME. Vous repartirez avec des exemples, une bibliographie et des pistes de réflexion pour vos entreprises !

ATELIER 3

EXPÉRIENCES COLLECTIVES AU SERVICE DE LA PERFORMANCE

Délégation LYON

« Seules nous sommes invisibles, ensemble nous sommes invincibles »

Femmes d'action engagées et aussi... mère, épouse, fille, sœur... et tout simplement Femme, nous avons à cœur d'équilibrer nos vies de Dirigeantes. Alors oui, l'Intelligence Collective est résolument une clef majeure de réussite qui offre à chaque collaborateur la possibilité de se révéler, de se dépasser et qui apporte à l'entreprise plus de sérénité, de joie et de performance.

Au cours de cet atelier, vous découvrirez des expériences remarquables de Femmes et vous aurez l'occasion de rebondir en sous-groupes sur vos propres talents, vos propres forces à mettre en lumière pour continuer vos belles missions encore et encore... Vous aussi êtes remarquable chaque jour !

ATELIER 4

PLATE-FORME COLLABORATIVE : UN OUTIL DE PERFORMANCE

Délégation VAL D'OISE

Les avantages d'une plate-forme collaborative pour les entreprises sont nombreux : travailler plus rapidement et efficacement, stocker et centraliser des données de manière sécurisée, apporter une image dynamique de la société, disposer de nouveaux outils de commercialisation et de travail avec les fournisseurs, des clients...

Cependant comme tout outil informatique, seule l'implication des membres de la plate-forme constitue la véritable clef du succès du travail collaboratif. Lors de cet atelier, nous vous invitons à découvrir le fonctionnement pratique d'une plate-forme collaborative, France BARTER, et l'utilisation de sa monnaie virtuelle.



Isabelle danton
i.danton@sharepa.fr
<http://www.sharepa.fr>

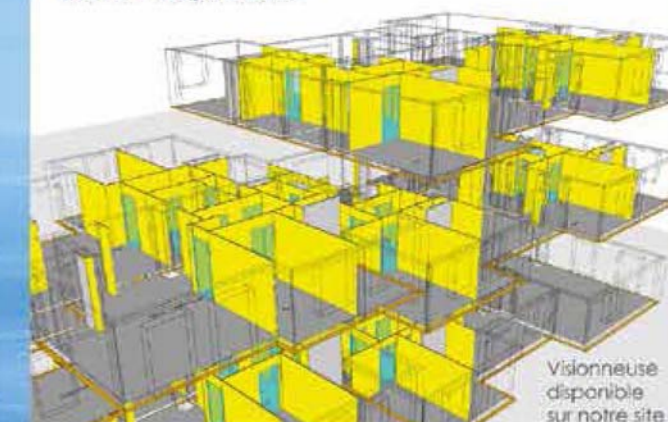
SHAREPA

est une plateforme collaborative de services visant à créer de nouveaux leviers de développement par le bien-être au travail et des pratiques responsables et durables.

BIM

Quantitatifs, Descriptifs et Estimatifs : depuis la Maquette Numérique

Nos solutions BIM
existent depuis 2007*



Visionneuse
disponible
sur notre site

Easy-KUTCH WinQUANT - WinDESC

► Import / Export fichiers IFC : OpenBIM

Travaillez sur la maquette sans ressaisie (Revit, Archicad, All-Plan, ...)

Interface graphique 2D/3D intégrée :

- Calculs automatiques des quantités
- Mises à jour automatiques des localisations
- Confort de travail optimal
- Visualisations et contrôles permanents
- Optimisation des temps d'études
- Valorisation de l'image de votre société :
Visionneuse interactive indépendante

► Plug-in REVIT :

L'ensemble des fonctionnalités d'Easy-KUTCH ou WinQUANT directement intégrées à l'interface REVIT
Plug-in ATTIC+ = module économiste dans Revit !

► Saisie et travail également possibles en 3D à partir de :

- fichiers DWG - DXF (2D-Autocad ou autre DAO/CAO)
- fichiers PDF (ou « image » : jpeg, bmp, gif, ...)

C.C.T.P / quantitatifs - Estimatifs / tableaux de finitions / tableaux récap. par poste / tableau des portes / plans de repérage / Visionneuse graphique 3D / Bibliothèque 80 000 articles incluse / Experts Word/Excel / ...
BIMétré - Export quantitatifs vers logiciels "entreprises" ...

ATTIC+

Siège (92) : paris@attic-plus.fr
Tél : +33 (0)1 46 05 01 71


Barbin Associés Assurances
Centre d'Etudes de Retraites et de Prévoyance Sociale

Assurances Entreprises Assurances de Biens Assurances de Personnes

Les plus du Cabinet Barbin :

- Le conseil avant le contrat, le suivi ensuite
- La compagnie d'assurances adaptée : rapport qualité / prix
- Le respect des conseils de l'entreprise
- Une équipe administrative compétente à votre service
- Une veille de l'actualité fiscale



KLÉSIA



16-19 Rue Pierre de Coubertin Clermont-Ferrand

Tél. 04 73 43 09 09 - Fax. 04 73 93 59 36 clfd@barbin.fr www.barbin.com
N. Barbin RCS 779186766 ORIAS07 002 265 C. Barbin RCS 350308300 ORIAS 002 3960

COPILOTE DE VOS PROJETS

GESTION
Expertise 

AUDIT
Consulting 

VISAS
Commissariat 

GESTION
Formation 

GESTION
Professions Libérales 

RH
Ressources Humaines 

5 sites en Auvergne

04 73 42 48 00 - contact@gestion4.fr

www.gestion4.fr



ATELIER 5

MÉTHODE LUDIQUE COLLABORATIVE
Délégation COTE D'OPALE

Cet atelier de créativité utilisant la méthode, vise à mettre en œuvre l'intelligence collective, où la diversité du groupe et l'intelligence du groupe génèrent plus de valeur ajoutée que chaque intelligence individuelle. Animé par Natacha, Coding&Bricks, venez construire votre propre vision en 3D autour du thème de l'intelligence collective, et échanger avec le groupe pour faire évoluer votre vision.

ATELIER 6

INTELLIGENCE COLLECTIVE ET ENSEIGNEMENT
EN ÉCOLE DE COMMERCE DES FUTURS
MANAGERS - L'EXEMPLE SKEMA
Délégation GRAND NORD

L'objet de cet atelier vise à présenter comment les modalités d'enseignement ont évolué pour mettre en œuvre des pédagogies participatives. Ainsi les classes inversées, les ateliers de co-développement viennent aujourd'hui remplacer des approches traditionnelles dites descendantes. Le professeur aujourd'hui n'est plus le sachant qui dispense ses savoirs. Il est bien davantage un animateur qui, par ses questions, va amener ses étudiants à découvrir leur solution, leur approche.

Plusieurs techniques de facilitation sont utilisées pour mettre en route cette intelligence collective: classes inversées, co-développement, co-création, barcamp, worldcafé, etc.

Dans cet atelier, après un état des nouvelles approches d'enseignement, nous verrons comment elles peuvent être utilisées également en entreprise. Nous tenterons d'expérimenter une technique.

ATELIER 7

ENTREPRISES RESPONSABILISANTES
Délégation COLMAR

Après le rappel des grandes généralités, nous vous proposons des cas pratiques via la présentation succincte de trois entreprises de la délégation (LK TOURS, Electro-Ohms et Satis) et des actions mises en places dans chacune d'entre elles pour responsabiliser les collaborateurs et les faire gagner en autonomie. Nous aborderons également le sujet de la génération Y dans cette nouvelle politique d'entreprise.

Et pour conclure, nous exposerons une définition de l'entreprise responsabilisante.

L'atelier laissera un temps de débat afin de partager ensemble les différentes démarches « d'entreprise responsabilisante » mises en place dans nos entreprises.



Hôtel Royal Saint Mart Royat
6, avenue de la Gare
63130 Royat (Proche de Clermont-Ferrand)
Tel : + 33 (0)4 73 35 80 01



Cet hiver,
je reste chez moi

Envie d'Intérieur
Place de la Victoire

11 Place de la Victoire - 63000 Clermont-Ferrand
Tél : 04 73 91 51 93
envie.interieur@gmail.com
www.envie-interieur.com

Retrouvez toutes nos actualités sur

TISSUS - RIDEAUX - STORES - PAPIERS PEINTS - TAPIS - LUMINAIRES

MOBILIER - DÉCORATION

LINGE DE MAISON - HOMEWEAR



Magazine

Maisons
d'Auvergne

SOURCE D'INSPIRATION
EN HABITAT ET DÉCORATION



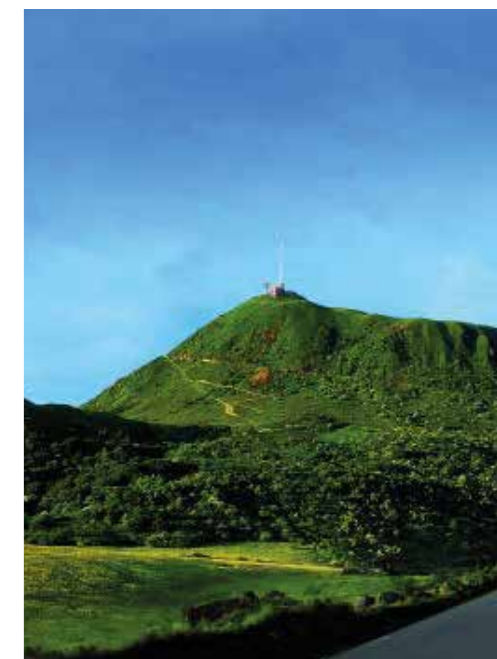
POST CONGRÈS

SAMEDI 15 OCTOBRE
3 POST CONGRÈS AU CHOIX



DE 10H À 15H
ASCENSION DU
PUY-DE-DÔME

Avec Nathalie et toute son équipe, vous prendrez la route par le train panoramique pour gravir les quelques "centaines de " mètres. Au sommet, vous découvrirez par une vue panoramique toute la chaîne des Puy. Un peu de Culture, en vous proposant une visite du temple de Mercure. C'est l'heure de redescendre, alors empruntez le chemin des muletiers et appréciez tout au long de cette descente la flore de notre belle région.



DE 10H À 15H
LE PATRIMOINE
CLERMONTOIS

C'est avec entrain et bonne humeur, que Sonia et toute son équipe partiront à la découverte de leur patrimoine industriel à travers l'Aventure Michelin, puis direction le centre-ville pour un parcours ludique à la rencontre de notre architecture, notre art et notre gastronomie.



DE 9H30 À 15H
DÉTENTE ET REPOS

Une matinée pour recentrer ses énergies, apprendre à gérer son stress et se reposer. Florence DUC, votre professeur de Yoga et bien-être vous accueillera au Princesse Flore pour des ateliers détente. Profitez de ce moment pour barboter dans les eaux tièdes, chaudes et froides au cœur de Royatonic. Vous finirez sur une touche bien être avec un déjeuner sain et équilibré.

LE BUREAU

Marie-Claire DUFOR-JUILLARD
Présidente

Sonia OUVRY
Isabelle PRÉVOT
Natalie TOURLONIAS
Vice-présidentes

Marie-Jo MIZOULE
Secrétaire

Marie-Odile LE DIOURIS
Trésorière

Claire BASSIN
Trésorière adjointe

Julie FAILLE
Chargée relations extérieures

Virginie GARCIA
Responsable commission mandats

LES ADHÉRENTES

Sophie ANSIAUX
PROCESYS

Rosine ARSIVAUD
Direction générale de la fabrication des billets

Marie-Christine BACHELERIE
BGC TOSCANE Communication

Nicole BARBIN
Barbin Associés Assurances

Marie-Laure BARTHOMEUF
Agence Ouest Transactions Immobilières

Claire BASSIN-LEJEWSKI
Cabinet Claire Bassin

Danielle BERNARD
Honoraire

Sabine BLANC BARBIER
Avocat associée

Danielle BLINEAU
Honoraire

Anne BONNICHON
Expert - Comptable, Commissaire aux comptes, EXCO

Anne-Sophie BRAULT
Adomicilement Vôte

Laure BRENAS
CSP

Béatrice CARROT-DULAC
Hôtel Royat Saint Mart

Sandrine CHATEAU
IDEM CRÉ' ACTIONS

Béatrice CHOPINEAU
Pharmacien

Julie CLERC
MADEMOISELLE JU'

Catherine CRAVOZZO
FOREVER LIVING PRODUCTS

Émilie CREUZIEUX
MONBENTO

Jennifer DA COSTA
Architecte d'intérieur, ETP Sogno Di Te

Sabrina DESAMAY
LILAS ROSE CADEAUX

Christine DESCŒUR
SCP d'architecture et d'aménagement du territoire

Nathalie DINI
ENGIE AUVERGNE-RHONE-ALPES

Marie-Claire DUFOR-JUILLARD
ENVIE D'INTÉRIEUR

Florence EYZAT
Cabinet ANTONY-EYZAT

Julie FAILLE
SKI'N SUN

Virginie GARCIA
Europa Courses & AUVERBOX

Marie-Pierre GOUSSET
SAS 2 G HOME

Cécile GUILLAUME
Société MS

Elisabeth JARNO
ATOL OPTIQUE MONNET JARNO

Amélie JEAN-FOUCHER
ADCOM

Anne LAURENT
Avocat, SELARL AUVERJURIS

Christine LAURENT
JURISTES ASSOCIÉS DU CENTRE

Marie-Odile LE DIOURIS
Honoraire

Sophie LABREUILLE
SAS GMIS

Dominique LERY
ADHAP Services

Sandrine MAGE
CENTRE DE KINÉBALNÉOTHÉRAPIE

Sandra MAGNAUDEIX
Cabinet BARTHELEMY & ASSOCIÉS

Valérie MERLE
MERLE & COSTE

Marie-Jo MIZOULE
Honoraire

Sonia OUVRY
SODIFFERENT

Nicole PIALOUX
SOCIETE SOBRUNI

Caroline PINET
SELECT'FINANCES

Valérie POUJET
ÉVASION VINICOLE

Evelyne POUMARAT
AMBIANCE

Isabelle PREVOT-COMBRISSEON
M&O Organisation

Anne-Sophie RACONNAT
FLEURVILLE SARL

Nathalie RAYNAUD
OFFICE NOTARIAL

Marie-Hélène SALAT
Directrice de cabinet, EDF

Sandrine SALESSE
ORGANICOM

Evelyne SERIN-CABEAU
Expert-Comptable - Commissaire aux comptes, GESTION 4

Natalie TOURLONIAS
Pharmacien

Catherine VAISSE
DESTINATURE

Catherine VIGIER
Pharmacien

MANDATS FCE 63 AU 10/09/2016

CCI : Marie-Claire Dufour-Juillard, élue CCIT ; Marie-Christine Bachelerie, membre associé CCIR ; Elisabeth Jarno ; Marie-Odile Le Diouris, membres associés CCIT ; Béatrice Chopineau ; Julie Faille, déléguées consulaires

TRIBUNAL DE COMMERCE : Claire Bassin ; Béatrice Chopineau ; Marie-Hélène Salat, Juges au TC63

MEDEF : Virginie Garcia ; Dominique Lery, membres du conseil d'administration

CGPME : Nicole Barbin, Vice-Présidente ; Sonia Ouvry, membre de la commission des mandats ; Cécile Guillaume, membre du conseil d'administration

UNAPL : Anne Laurent, secrétaire adjointe

CAF : Virginie Garcia ; Sonia Ouvry

ARACT (ASSOCIATION RÉGIONALE POUR L'AMÉLIORATION DES CONDITIONS DE TRAVAIL) : Valérie Merle

CONSEILLERS COMMERCE EXTÉRIEUR DE LA FRANCE : Laure Brenas ; Isabelle Prévot ; Cécile Guillaume

CONSEIL D'ORIENTATION DE L'IADT (INSTITUT D'Auvergne DU DÉVELOPPEMENT TERRITORIAL » : Christine Descœur

AUVERGNE NOUVEAU MONDE : Isabelle Prévot, membre du Conseil d'administration

CGA (CENTRE DE GESTION COMPTABLE AGRÉÉ AUVERGNE) : Evelyne Serin, Présidente

SYNDICAT DES PHARMACIENS DU PUY-DE-DÔME : Natalie Tourlonias, vice-présidente

UNIVERSITÉ D'Auvergne : Marie-Hélène Salat, membre du Conseil de Gestion de l'École d'économie, membre du conseil d'administration de la faculté dentaire.

CONSEIL CENTRAL DE L'ORDRE DES PHARMACIENS : Laure Brenas, vice-présidente

CLERMONT COMMERCE : Marie-Claire Dufour-Juillard, administrateur, Vice-présidente de cœur de ville de Clermont ; Elisabeth Jarno, administrateur

PROGR

ACCOMPAGNANTS
AU CŒUR DU PATRIMOINE INDUSTRIEL AUVERGNAT
6 SIÈCLES DE COUTELLERIE



VISITE DE LA COUTELLERIE CLAUDE DORZORME

...

VOYAGE DANS LE TEMPS AU MUSÉE DE LA COUTELLERIE

...

DÉJEUNER TRADITIONNEL AUVERGNAT

...

POSSIBILITÉ DE MONTER SON PROPRE COUTEAU (OFFERT PAR LES FCE 63 AUVERGNE) - COUTELLERIE ROBERT-DAVID



REMERCIEMENTS

NOS PARTENAIRES

NOUS REMERCIONS TOUTES LES PERSONNALITÉS, INSTITUTIONS, ENTREPRISES QUI ONT BIEN VOULU NOUS APPORTER LEUR CONCOURS ET LEUR SOUTIEN DANS L'ÉLABORATION DE CE CONGRÈS :

- | | | |
|-------------------------|---------------------------------------|----------------------------------|
| Actemium Groupe Vinci | Conseil Départemental Puy-de-Dôme | Mac Do |
| ADHAP Services | Conseil Régional Auvergne-Rhône-Alpes | Maisons d'Auvergne |
| Atol | Crédit Mutuel Massif Central | Michelin |
| Attic+ | Crédit Agricole Centre France | Olivier Desforges |
| AXA | Cruzilles | Ordre des Avocats |
| Barbin Associés | CSP | Porsche |
| Banque Populaire | EDF | Royal Hôtel Saint Mart |
| BGC Toscane | Envie d'Intérieur | Skin's Sun |
| BIOSE | Gan | So Different |
| CBRE Atrium | Gestion 4 | Syndicat National des Aménageurs |
| Caisse d'Épargne | GRDF | Lotisseurs |
| CCI Puy-de-Dôme | Le Lautrec | Ville de Clermont-Ferrand |
| CIC Lyonnaise de Banque | Liérac | Volvic |
| Clermont AGGLO | Limagrain | Yves Delorme |



LEADER DU CONSEIL EN IMMOBILIER D'ENTREPRISE EN AUVERGNE ET LIMOUSIN



- ✓ Estimation
- ✓ Achat / Vente / Location
- ✓ Gestion
- ✓ Commercialisation
- ✓ Etude d'implantation
- ✓ Conseil en investissement locatif

- ✓ Locaux d'activités
- ✓ Entrepôts
- ✓ Commerces
- ✓ Terrains
- ✓ Bureaux
- ✓ Hôtels

**91 avenue de la République
63100 CLERMONT-FERRAND
04 73 28 78 28**

**clermont@cbre.fr
www.atrium-cbre.com**



CBRE

NOS PROGRAMMES NEUFS

BUSINESS PARK II

- ✓ A Clermont-Ferrand
- ✓ Ouverture début 2017 du nouveau cinéma multiplex CGR
- ✓ Ensemble commercial d'environ 4680 m² divisible
- ✓ A louer ou à acheter



L'ESPLANADE

- ✓ A Clermont-Ferrand, secteurs République / Estaing / Gare
- ✓ Hôtel, Restaurants, Supermarché, Pharmacie, Logements
- ✓ Commerces et bureaux à louer ou à acheter



RIVE DROITE

- ✓ Pont-du-Château
- ✓ Quartier résidentiel, SUPER U, écoles, commerces
- ✓ Locaux commerciaux de 60 m² et 200 m²
- ✓ A louer ou à acheter



« Puis-je avoir un rendez-vous pour pirater votre entreprise ? Là, je n'ai rien de programmé. »

AGI - 09 2016

Signé : La cyber attaque

Dans la vraie vie, une cyber attaque ne prend jamais rendez-vous.

Chez AXA, nous sommes là pour prévenir les risques car notre métier, c'est protéger le vôtre.

Réalisez un diagnostic complet de votre entreprise avec votre conseiller spécialiste entreprises AXA.

PRENEZ RENDEZ-VOUS AVEC VOTRE CONSEILLER OU SUR AXA.FR

 Assurance
Banque

réinventons / notre métier